



Руководство по настройке и работе с  
модулем интеграции Магистратор

1. Список терминов, используемых в документе Руководство по настройке и работе с модулем интеграции Магистратор	3
2. Введение в Руководство по настройке и работе с модулем интеграции Магистратор	3
3. Настройка модуля интеграции Магистратор	4
3.1 Порядок настройки модуля интеграции Магистратор	4
3.2 Настройка взаимодействия ПК ACFA Intellect с ОПС Магистратор	4
3.3 Настройка приборов Гранд МАГИСТР	6
3.4 Настройка шлейфов сигнализации Гранд МАГИСТР	7
3.5 Настройка реле Гранд МАГИСТР	8
3.6 Настройка объединения шлейфов сигнализации Гранд МАГИСТР в разделы	10
3.7 Настройка приборов Гранд МАГИСТР ПУ	11
4. Работа с модулем интеграции Магистратор	12
4.1 Общие сведения о работе с модулем интеграции Магистратор	12
4.2 Управление ППКОП Гранд МАГИСТР	12
4.3 Управление шлейфом Гранд МАГИСТР	13
4.4 Управление разделом Гранд МАГИСТР	13
4.5 Управление ППКУП Гранд МАГИСТР ПУ	13

# Список терминов, используемых в документе Руководство по настройке и работе с модулем интеграции Магистратор

Touch канал ОПС Магистратор – канал управления шлейфами сигнализации с использованием ключей Touch Memory. Также хранит сведения о зарегистрированных в ОПС Магистратор ключах Touch Memory.

Адресное устройство – устройство, имеющее адрес для коммуникации с управляющим прибором (например, с прибором Гранд МАГИСТР). Адресным устройством может быть пожарный извещатель (автоматический или ручной), адаптер или исполнительное устройство.

Инициализация – процесс присвоения адресов адресным устройствам.

Ключ Touch Memory доступа – ключ Touch Memory, предназначенный для доступа на охраняемую территорию.

Ключ Touch Memory охраны и доступа – ключ Touch Memory, предназначенный для доступа на охраняемую территорию, а также для снятия и постановки на охрану шлейфов сигнализации.

Охранный шлейф сигнализации – шлейф сигнализации, в который включаются охранные извещатели (магнито-контактные, ударно-контактные), либо выходные цепи извещателей объемного действия, приемно-контрольных приборов.

Пожарный шлейф сигнализации – шлейф сигнализации, в который включаются пожарные извещатели (дымовые, тепловые максимально-дифференциальные, тепловые максимальные, тепловые пожарные, комбинированные, с релейным выходом).

Порт доступа – устройство, включаемое в охранный шлейф сигнализации, которое осуществляет индикацию состояния данного шлейфа, а также коммутацию реле электрозамка для доступа на охраняемый объект.

Прибор Гранд МАГИСТР – прибор приемно-контрольный охранно-пожарный (ППКОП) Гранд МАГИСТР, предназначенный для контроля охранных и пожарных шлейфов сигнализации, выдачи тревожных извещений и управления выносными оповещателями. Цепи всех оповещателей контролируются на обрыв и короткое замыкание.

Прибор Гранд МАГИСТР ПУ – прибор приемно-контрольный и управления пожарный Гранд МАГИСТР ПУ, предназначенный для выдачи оповещений о пожаре и управления установками газового, порошкового и аэрозольного пожаротушения.

Прибор Магистратор – прибор приемно-контрольный и управления охранно-пожарный (ППКУОП), предназначенный для мониторинга и управления приборами Гранд МАГИСТР и Гранд МАГИСТР ПУ.

## Введение в Руководство по настройке и работе с модулем интеграции Магистратор

### На странице:

- [Назначение документа](#)
- [Общие сведения о модуле интеграции «Магистратор»](#)

## Назначение документа

Документ *Руководство по настройке и работе с модулем интеграции Магистратор* является справочно-информационным пособием и предназначен для специалистов по настройке и операторов модуля *Магистратор*. Данный модуль входит в состав подсистемы охранно-пожарной сигнализации, реализованной на основе программного комплекса *ACFA Intellect*.

В данном Руководстве представлены следующие материалы:

1. общие сведения о модуле интеграции *Магистратор*;
2. настройка модуля интеграции *Магистратор*;
3. работа с модулем интеграции *Магистратор*.

## Общие сведения о модуле интеграции «Магистратор»



### Внимание!

Модуль интеграции *Магистратор* снят с поддержки, начиная с версии ПК *Интеллект* 4.10.0 и ПК *ACFA Intellect* 6.0.

Модуль интеграции *Магистратор* является компонентом подсистемы ОПС, реализованной на базе ПК *ACFA Intellect*, и

предназначен для выполнения следующих функций:

1. конфигурирование системы *ОПС Магистратор* (производитель ООО «Магистраль»);
2. обеспечение взаимодействия *ОПС Магистратор* с ПК *ACFA Intellect* (мониторинг, управление).

**Примечание.**  
Подробные сведения о системе *ОПС Магистратор* приведены в официальной справочной документации по данной системе.

В ПК *ACFA Intellect* интегрированы следующие устройства *ОПС Магистратор*:

1. прибор приемно-контрольный и управления охранно-пожарный *Магистратор*;
2. прибор приемно-контрольный охранно-пожарный *Гранд МАГИСТР*;
3. прибор приемно-контрольный и управления пожарный *Гранд МАГИСТР ПУ*.

**Примечание.**  
Приборы *Гранд МАГИСТР* и *Гранд МАГИСТР ПУ* подключаются и взаимодействуют с Сервером *Интеллект* через прибор *Магистратор*.

Перед настройкой модуля интеграции *Магистратор* необходимо выполнить следующие действия:

1. Установить аппаратные средства *ОПС Магистратор* на охраняемый объект;
2. Инициализировать адресные устройства *ОПС Магистратор* (см. справочную документацию по системе *ОПС Магистратор*).

## Настройка модуля интеграции Магистратор

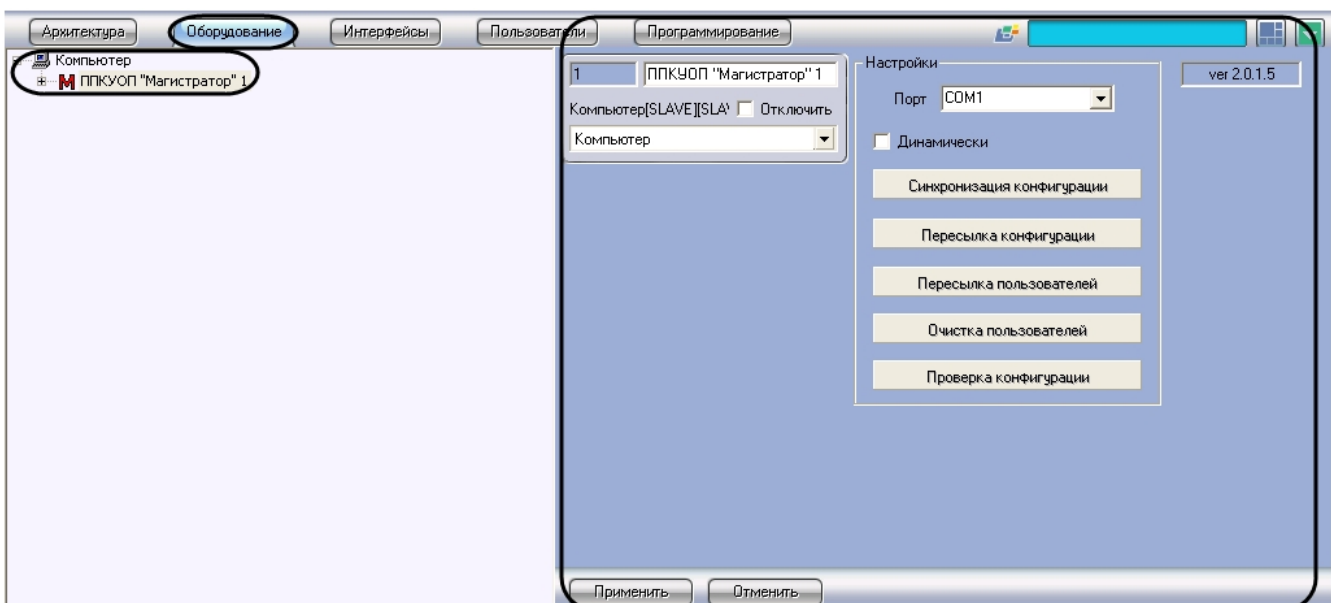
### Порядок настройки модуля интеграции Магистратор

Настройка модуля интеграции *Магистратор* производится в следующей последовательности:

1. Настроить взаимодействие ПК *ACFA Intellect* с *ОПС Магистратор*;
2. Настроить приборы *Гранд МАГИСТР*;
3. Настроить шлейфы сигнализации, подключенные к приборам *Гранд МАГИСТР*;
4. Настроить реле, подключенные к приборам *Гранд МАГИСТР*;
5. Настроить объединение шлейфов сигнализации в разделы;
6. Настроить приборы *Гранд МАГИСТР ПУ*.

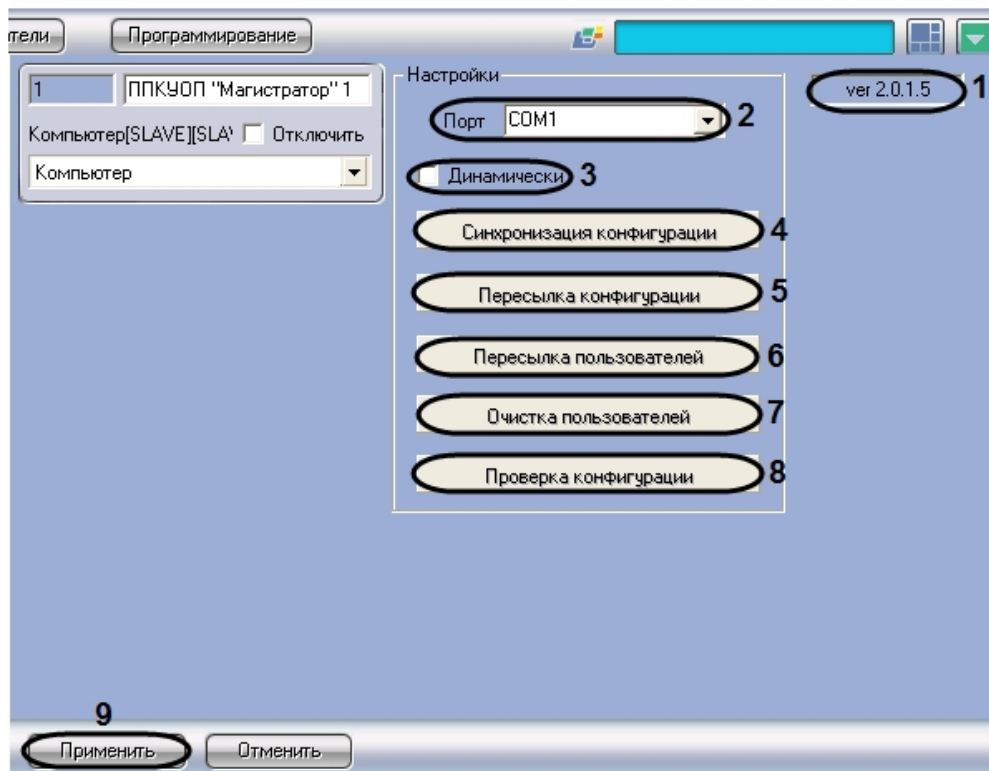
## Настройка взаимодействия ПК ACFA Intellect с ОПС Магистратор

Настройка взаимодействия ПК *ACFA Intellect* с *ОПС Магистратор* производится на панели настройки объекта **ПКУО П "Магистратор"**. Данный объект создается на базе объекта **Компьютер** на вкладке **Оборудование** диалогового окна **Настройка системы**.



Настройка взаимодействия ПК *ACFA Intellect* с *ОПС Магистратор* производится следующим образом:

1. Перейти на панель настройки объекта **ПКУОП "Магистратор"**.



**Примечание.**

В поле **1** отображается версия модуля интеграции Магистратор.

2. Из раскрывающегося списка **Порт** выбрать COM-порт Сервера *Интеллект*, используемый для подключения к прибору *Магистратор* (**2**)
3. Для динамического конфигурирования объектов, дочерних по отношению к данному объекту **ПКУОП "Магистратор"**, установить флажок **Динамически** (**3**). Если данный флажок установлен, при сохранении изменений в настройках дочерних объектов автоматически будет выполняться пересылка изменений в оборудование *ОПС Магистратор*.

**Примечание.**

Динамически конфигурируются следующие настройки:

- a. **Время работы реле модуля доступа** (объекты **ПКУОП Гранд МАГИСТР**");
- b. **Функция шлейфа** (объекты **Шлейф "Гранд МАГИСТР"**);
- c. настройки объектов **Реле "Гранд МАГИСТР"**;
- d. настройки объектов **Раздел "Гранд МАГИСТР"**.

4. Для чтения конфигурации оборудования, подключенного к прибору *Магистратор*, нажать кнопку **Синхронизация конфигурации** (**4**).
5. В результате выполнения операции будут созданы и настроены объекты ПК *ACFA Intellect*, соответствующие подключенным к прибору *Магистратор* устройствам. Также будет считан список зарегистрированных в *ОПС Магистратор* ключей Touch Memory. Данный список доступен для редактирования на вкладке **Пользователи** диалогового окна **Настройка системы**.

**Примечание.**

Сведения о создании и редактировании в ПК *ACFA Intellect* списка пользователей, идентифицируемых по ключам доступа, приведены в документе **Программный комплекс Интеллект: Руководство Администратора**.

6. Для пересылки настроек объектов, дочерних по отношению к данному объекту **ПКУОП "Магистратор"**, в устройства *ОПС Магистратор* нажать кнопку **Пересылка конфигурации** (**5**)
7. Для пересылки списка пользователей ключей Touch Memory из ПК *ACFA Intellect* в Touch канал *ОПС Магистратор* нажать кнопку **Пересылка пользователей** (**6**)

**Примечание.**

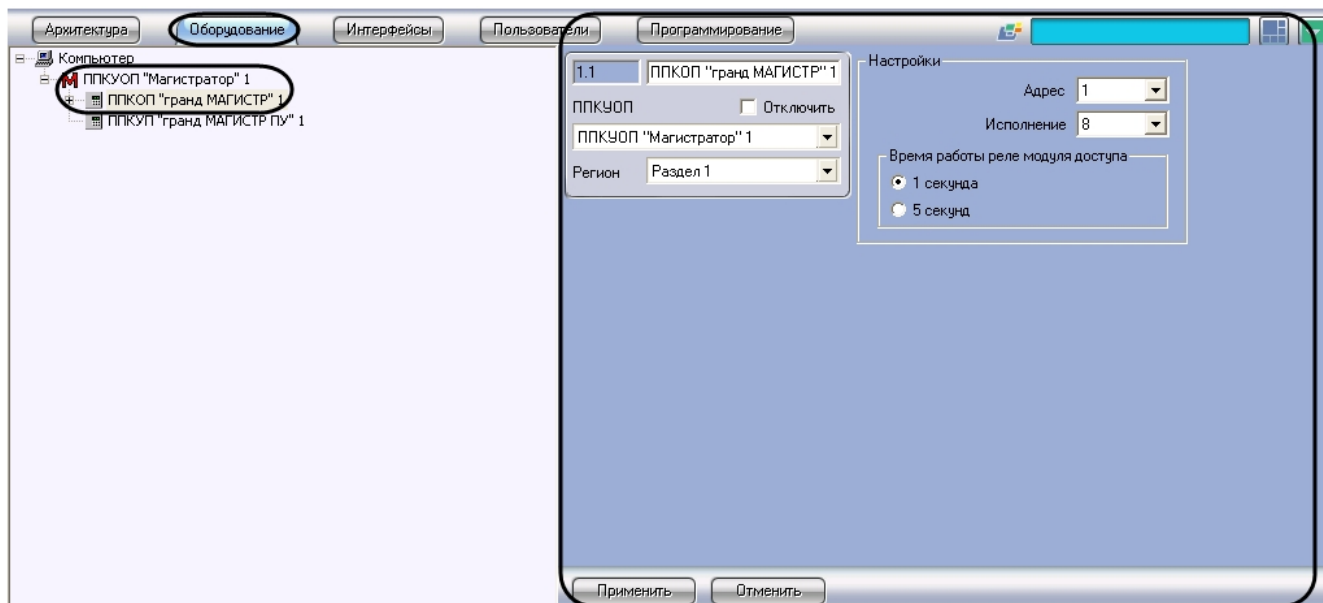
Перед пересылкой списка пользователей и конфигурации из ПК *ACFA Intellect* в *ОПС Магистратор* про изводится автоматическая проверка корректности настроек соответствующих объектов ПК *ACFA Intellect*.

8. Для очистки списка ключей в Touch канале *ОПС Магистратор* нажать кнопку **Очистка пользователей** (**7**).
9. Для проверки корректности настроек объектов ПК *ACFA Intellect*, связанных с *ОПС Магистратор*, нажать кнопку **Проверка конфигурации** (**8**).
10. Для сохранения внесенных изменений в базе данных ПК *ACFA Intellect* нажать кнопку **Применить** (**9**)

Настройка взаимодействия ПК ACFA Intellect с ОПС Магистратор завершена.

## Настройка приборов Гранд МАГИСТР

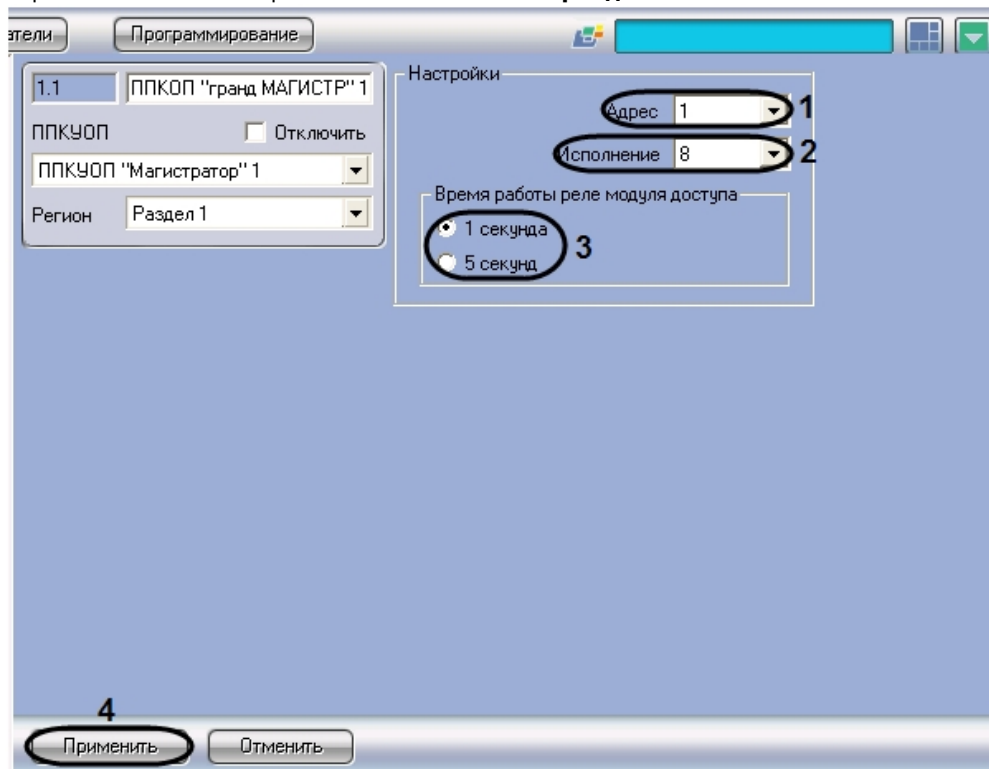
Настройка прибора Гранд МАГИСТР производится на панели настройки объекта ППКОП "Гранд МАГИСТР". Данный объект регистрируется на базе объекта ППКУОП "Магистратор" на вкладке **Оборудование** диалогового окна **Настройка системы**.



Регистрация и настройка объектов ППКОП "Гранд МАГИСТР" производится автоматически в результате чтения конфигурации ОПС Магистратор (см. раздел [Настройка взаимодействия ПК ACFA Intellect с ОПС Магистратор](#)). Существует возможность изменять настройки приборов Гранд МАГИСТР на панелях настройки данных объектов.

Настройка приборов Гранд МАГИСТР производится следующим образом:

1. Перейти на панель настройки объекта ППКОП "Гранд МАГИСТР".



2. В поле **Адрес** ввести сетевой адрес прибора Гранд МАГИСТР в системе Магистратор (1)
3. Из раскрывающегося списка **Исполнение** выбрать исполнение прибора Гранд МАГИСТР по количеству контролируемых шлейфов сигнализации (2)
4. В группе **Время работы реле модуля доступа** установить переключатель в положение, соответствующее требуемой длительности коммутации реле электрозамков, управляемых портами доступа охранных шлейфов сигнализации (3).

**Примечание.**

Настройка актуальна только для охранных шлейфов сигнализации, подключенных к данному прибору Гранд МАГИСТР.

5. Для сохранения внесенных изменений в базе данных ПК ACFA Intellect нажать кнопку **Применить (4)**
6. Повторить шаги 1-5 для всех приборов Гранд МАГИСТР ОПС Магистратор.

Настройка приборов Гранд МАГИСТР завершена.

**Внимание!**

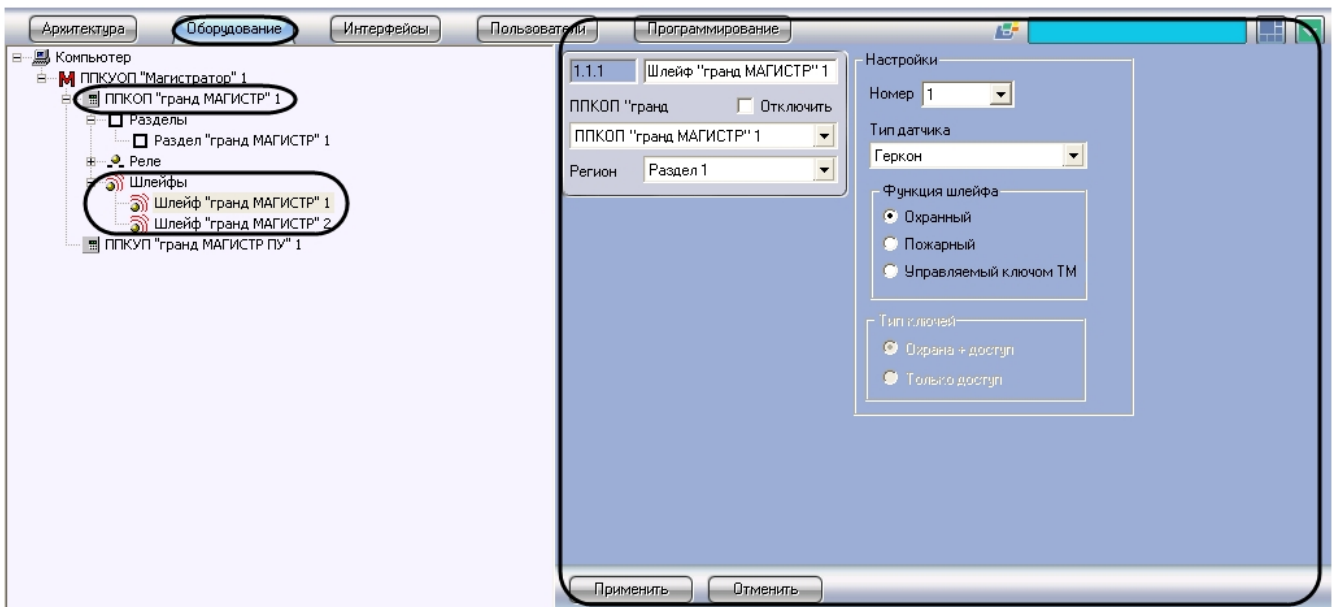
В случае, если динамическое конфигурирование ОПС Магистратор выключено, для пересылки настроек объектов ППКОП "Гранд МАГИСТР" в ОПС Магистратор следует использовать кнопку **Пересылка конфигурации** (объект ППКУОП "Магистратор").

**Примечание.**

Сведения о динамическом конфигурировании и пересылке конфигурации приведены в разделе [Настройка взаимодействия ПК ACFA Intellect с ОПС Магистратор](#).

## Настройка шлейфов сигнализации Гранд МАГИСТР

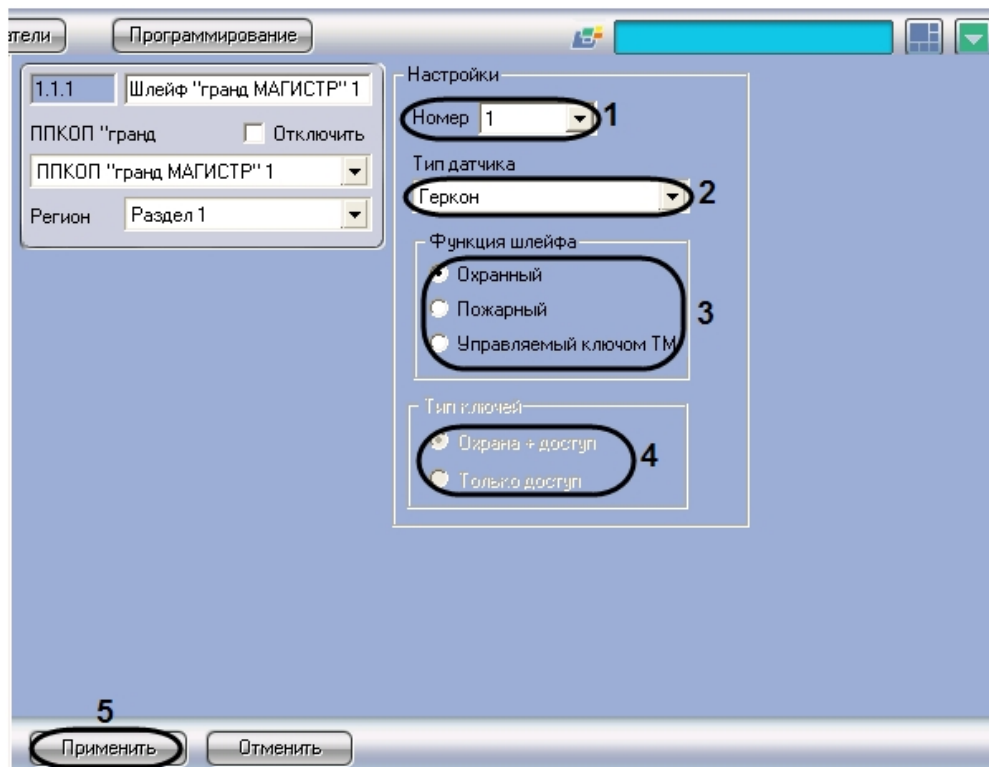
Настройка шлейфа сигнализации, подключенного к прибору Гранд МАГИСТР, производится на панели настройки объекта **Шлейф "Гранд МАГИСТР"**. Данный объект регистрируется на базе объекта ППКОП "Гранд МАГИСТР" на вкладке **Оборудование** диалогового окна **Настройка системы**.



Регистрация и настройка объектов **Шлейф "Гранд МАГИСТР"** производится автоматически в результате чтения конфигурации ОПС Магистратор (см. раздел [Настройка взаимодействия ПК ACFA Intellect с ОПС Магистратор](#)). Существует возможность изменять настройки шлейфов сигнализации на панелях настройки данных объектов.

Настройка шлейфов сигнализации, подключенных к прибору Гранд МАГИСТР, производится следующим образом:

1. Перейти на панель настройки объекта **Шлейф "Гранд МАГИСТР"**.



2. Из раскрывающегося списка **Номер** выбрать номер шлейфа сигнализации (1)
3. Из раскрывающегося списка **Тип датчика** выбрать тип датчика, включенного в шлейф сигнализации (2)
4. В группе **Функция шлейфа** установить переключатель в положение, соответствующее функции шлейфа сигнализации (3)

**Примечание.**  
Значение **Управляемый ключом ТМ** соответствует случаю, при котором охранный шлейф сигнализации запрограммирован на функционирование только с ключом Touch Memoгу.

5. В группе **Тип ключей** установить переключатель в положение, соответствующее типу ключа Touch Memoгу, используемого для управления шлейфом сигнализации (ключ охраны и доступа или ключ только доступа) (4).

**Примечание.**  
Данная настройка доступна для редактирования в случае, если в группе **Функции шлейфа** выбрано значение **Управляемый ключом ТМ** (3).

6. Для сохранения внесенных изменений в базе данных ПК *ACFA Intellect* нажать кнопку **Применить** (5).
7. Повторить шаги 1-6 для всех требуемых шлейфов сигнализации *ОПС Магистратор*.

Настройка шлейфов сигнализации, подключенных к прибору *Гранд МАГИСТР*, завершена.

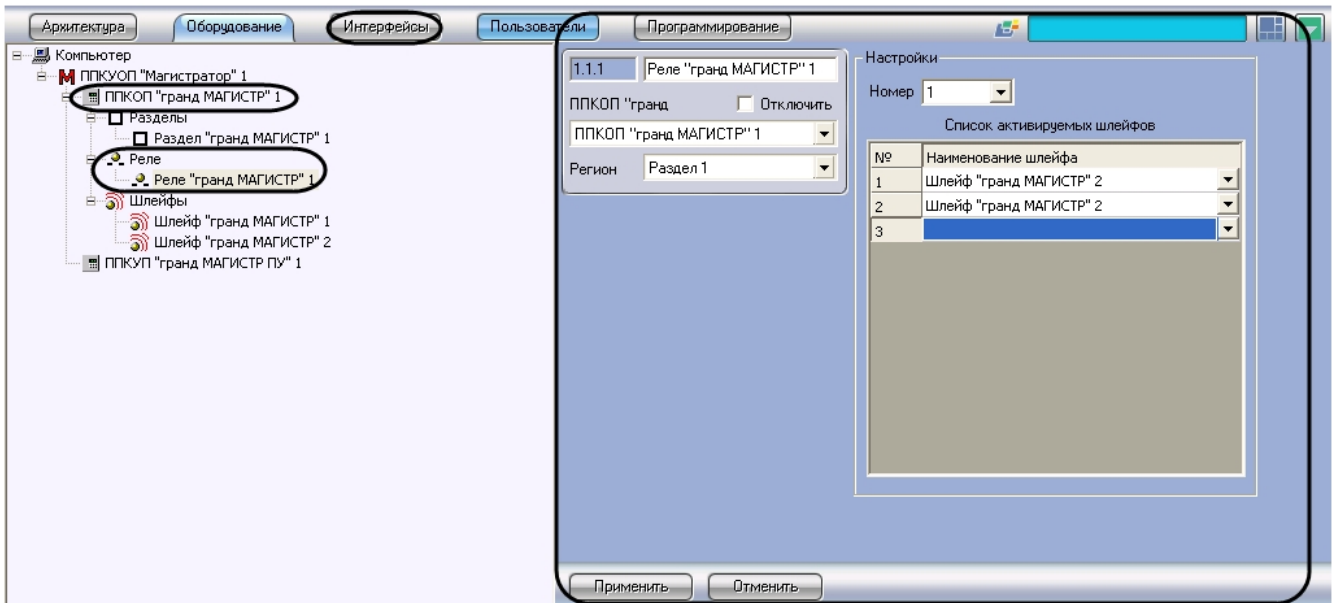
**Внимание!**  
В случае, если динамическое конфигурирование *ОПС Магистратор* выключено, для пересылки настроек объектов **Шлейф "Гранд МАГИСТР"** в *ОПС Магистратор* следует использовать кнопку **Пересылка конфигурации** (объект ППКУОП "Магистратор").

**Примечание.**  
Сведения о динамическом конфигурировании и пересылке конфигурации приведены в разделе [Настройка взаимодействия ПК ACFA Intellect с ОПС Магистратор](#).

## Настройка реле Гранд МАГИСТР

Настройка реле, подключенного к прибору *Гранд МАГИСТР*, производится на панели настройки объекта **Реле "Гранд МАГИСТР"**. Данный объект создается на базе объекта **ППКОП "Гранд МАГИСТР"** на вкладке **Оборудование** диалогового окна **Настройка системы**.

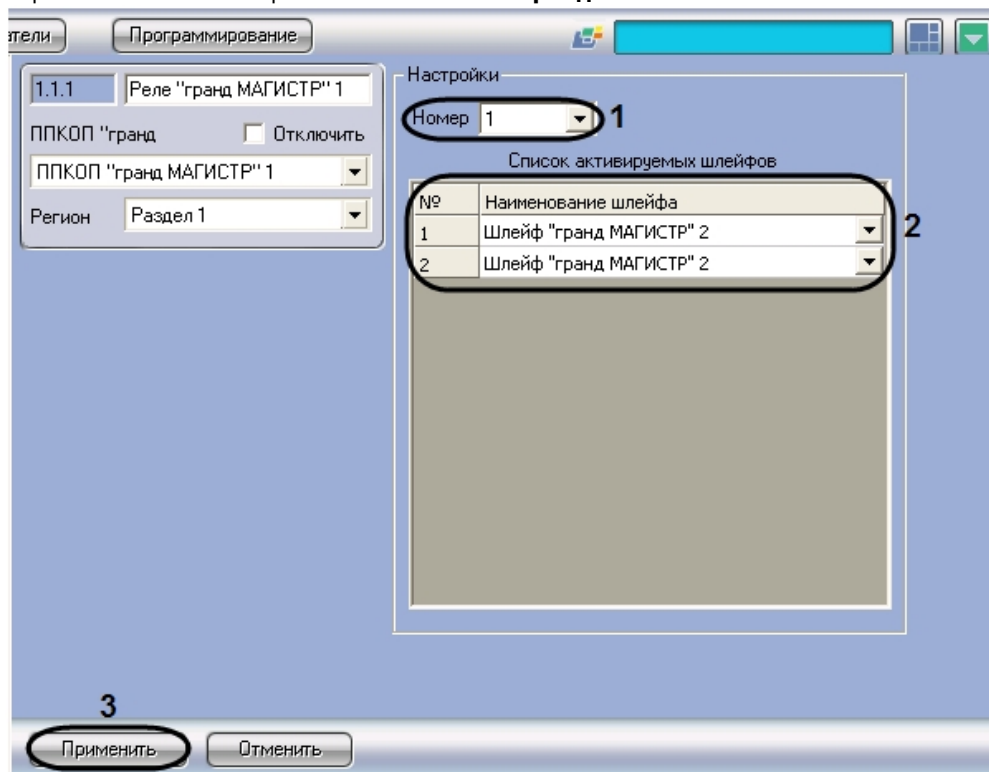




Создание и настройка объектов **Реле "Гранд МАГИСТР"** производится автоматически в результате чтения конфигурации *ОПС Магистратор* (см. раздел *Настройка взаимодействия ПК ACFA Intellect с ОПС Магистратор*). Существует возможность изменять настройки реле на панелях настройки данных объектов.

Настройка реле, подключенных к прибору *Гранд МАГИСТР*, производится следующим образом:

1. Перейти на панель настройки объекта **Реле "Гранд МАГИСТР"**.



2. Из раскрывающегося списка **Номер** выбрать номер реле (1).
3. Из раскрывающегося списка в столбце **Наименование шлейфа** выбрать название объекта **Шлейф "Гранд МАГИСТР"**, соответствующего шлейфу сигнализации, при активации которого требуется включать данное реле (2).
4. Повторить шаг 3 для всех требуемых шлейфов сигнализации.
5. Для сохранения внесенных изменений в базе данных ПК *ACFA Intellect* нажать кнопку **Применить** (3).
6. Повторить шаги 1-6 для всех требуемых реле *ОПС Магистратор*.

Настройка реле, подключенных к прибору *Гранд МАГИСТР*, завершена.



**Внимание!**

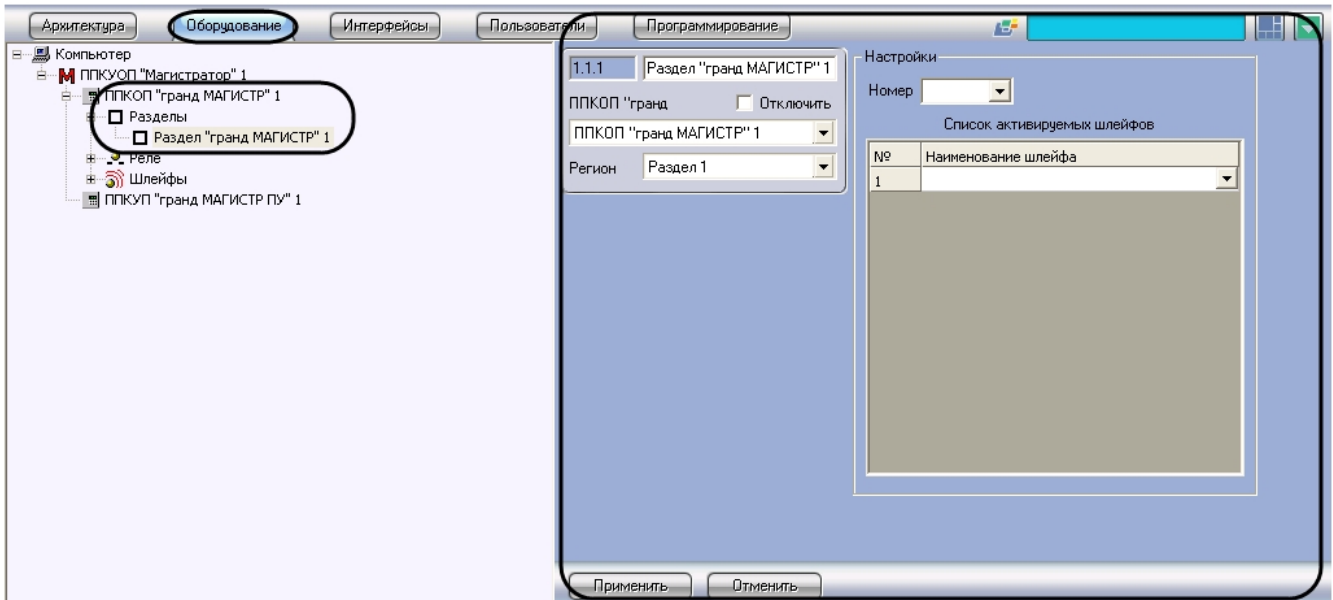
В случае, если динамическое конфигурирование *ОПС Магистратор* выключено, для пересылки настроек объектов **Реле "Гранд МАГИСТР"** в *ОПС Магистратор* следует использовать кнопку **Пересылка конфигурации** (объект ППКУОП "Магистратор").

**Примечание.**

Сведения о динамическом конфигурировании и пересылке конфигурации приведены в разделе Настройка взаимодействия ПК ACFA Intellect с ОПС «Магистратор».

## Настройка объединения шлейфов сигнализации Гранд МАГИСТР в разделы

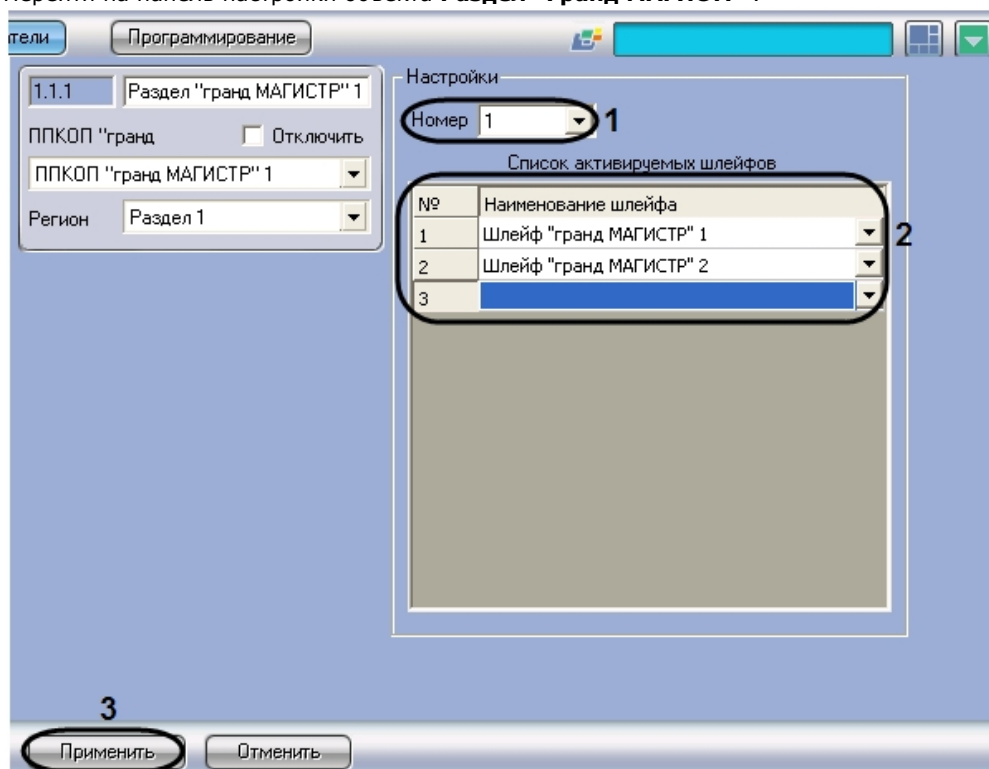
Настройка объединения шлейфов сигнализации *Гранд МАГИСТР* в разделы производится на панели настройки объекта **Раздел "Гранд МАГИСТР"**. Данный объект создается на базе объекта ППКОП "Гранд МАГИСТР" на вкладке **Оборудование** диалогового окна **Настройка системы**.



Создание и настройка объектов **Раздел "Гранд МАГИСТР"** производится автоматически в результате чтения конфигурации *ОПС Магистратор* (см. раздел *Настройка взаимодействия ПК ACFA Intellect с ОПС Магистратор*). Существует возможность изменять настройки разделов на панелях настройки данных объектов.

Настройка объединения шлейфов сигнализации в разделы производится следующим образом:

1. Перейти на панель настройки объекта **Раздел "Гранд МАГИСТР"**.



2. Из раскрывающегося списка **Номер** выбрать номер раздела (**1**).
3. Из раскрывающегося списка в столбце **Наименование шлейфа** выбрать название объекта **Шлейф "Гранд**

- МАГИСТР**", соответствующего шлейфу сигнализации, который требуется включить в раздел (2).
- Повторить шаг 3 для всех требуемых шлейфов сигнализации.
  - Для сохранения внесенных изменений в базе данных ПК *ACFA Intellect* нажать кнопку **Применить** (3).

Настройка объединения шлейфов сигнализации в разделы завершена.



**Внимание!**

В случае, если динамическое конфигурирование ОПС *Магистратор* выключено, для пересылки настроек объектов **Раздел "Гранд МАГИСТР"** в ОПС *Магистратор* следует использовать кнопку **Пересылка конфигурации** (объект ППКУОП "Магистратор").

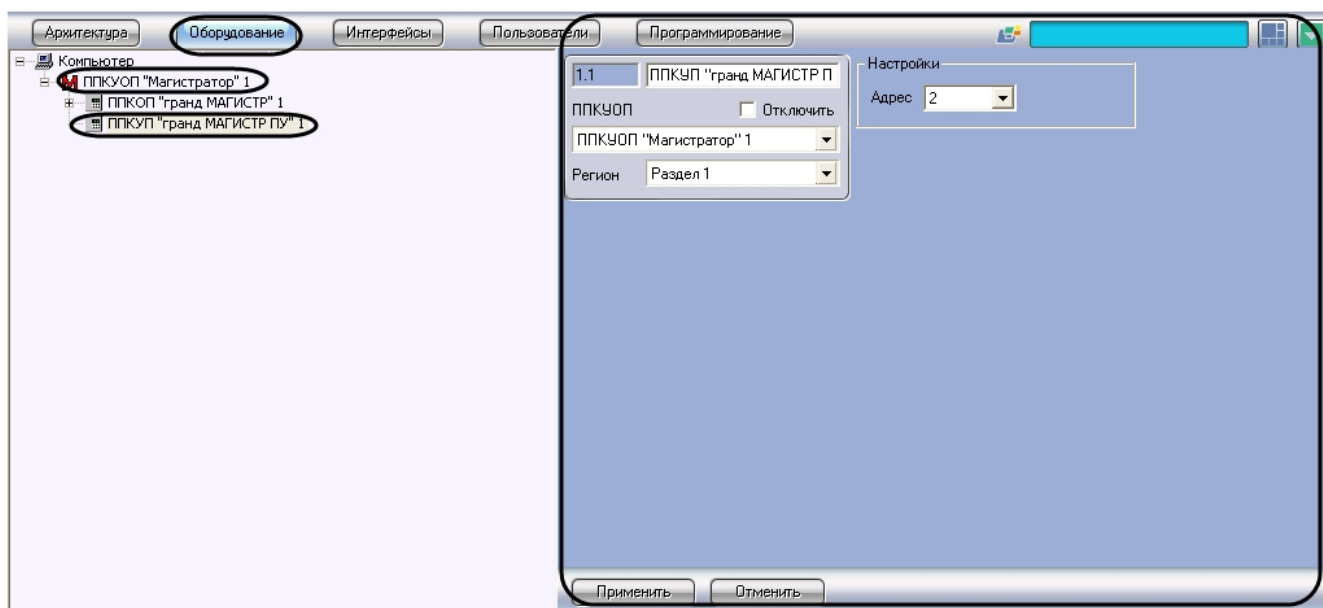


**Примечание.**

Сведения о динамическом конфигурировании и пересылке конфигурации приведены в разделе [Настройка взаимодействия ПК ACFA Intellect с ОПС Магистратор](#).

## Настройка приборов Гранд МАГИСТР ПУ

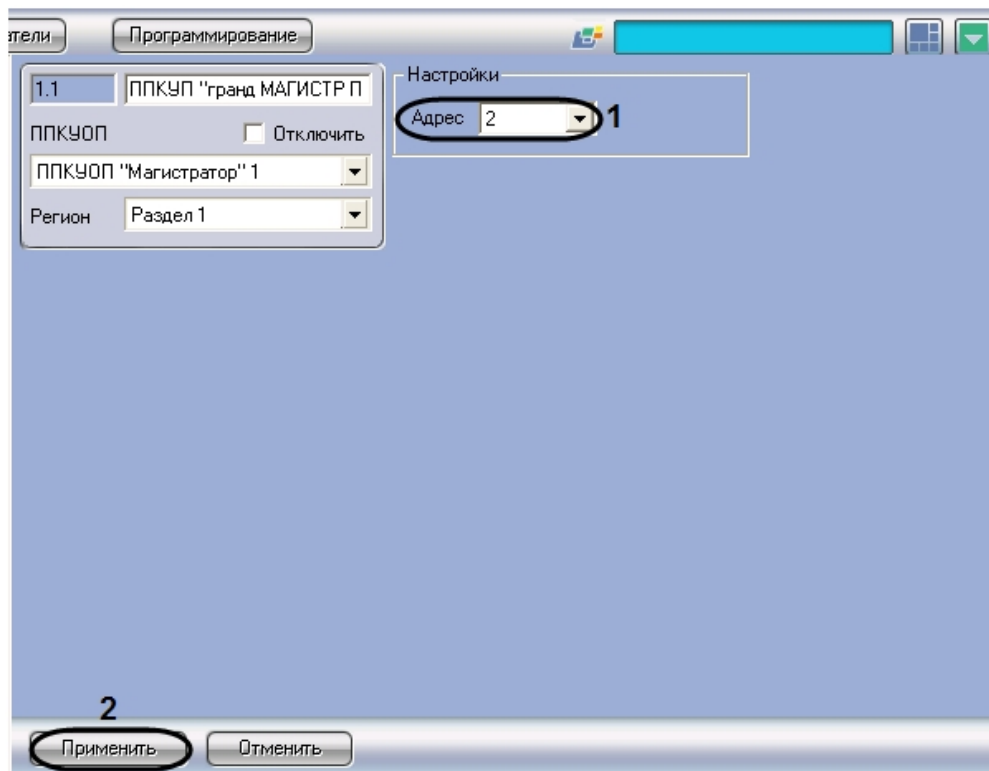
Настройка прибора *Гранд МАГИСТР ПУ* производится на панели настройки объекта **ППКУП "Гранд МАГИСТР ПУ"**. Данный объект создается на базе объекта **ППКУОП "Магистратор"** на вкладке **Оборудование** диалогового окна **Настройка системы**



Регистрация и настройка объектов **ППКУП "Гранд МАГИСТР ПУ"** производится автоматически в результате чтения конфигурации *ОПС Магистратор* (см. раздел [Настройка взаимодействия ПК ACFA Intellect с ОПС Магистратор](#)). Существует возможность изменять настройки приборов *Гранд МАГИСТР ПУ* на панелях настройки данных объектов.

Настройка приборов *Гранд МАГИСТР ПУ* производится следующим образом:

- Перейти на панель настройки объекта **ППКУП "Гранд МАГИСТР ПУ"**.



2. Из раскрывающегося списка **Адрес** выбрать адрес прибора *Гранд МАГИСТР ПУ* в системе *Магистратор* (1).
3. Для сохранения внесенных изменений в базе данных ПК *ACFA Intellect* нажать кнопку **Применить** (2).
4. Повторить шаги 1-3 для всех требуемых приборов *Гранд МАГИСТР ПУ*.

Настройка приборов *Гранд МАГИСТР ПУ* завершена.



**Внимание!**

Для пересылки настроек объектов ППКУП „Гранд МАГИСТР ПУ“ в ОПС *Магистратор* следует использовать кнопку **Пересылка конфигурации** (объект ППКУОП „Магистратор“).



**Примечание.**

Сведения о пересылке конфигурации приведены в разделе [Настройка взаимодействия ПК ACFA Intellect с ОПС Магистратор](#).

# Работа с модулем интеграции Магистратор

## Общие сведения о работе с модулем интеграции Магистратор

Для работы с модулем интеграции *Магистратор* используются следующие интерфейсные объекты:

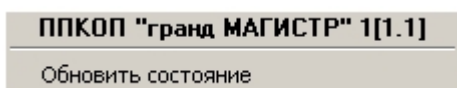
1. **Карта;**
2. **Протокол событий.**

Сведения по настройке интерфейсных объектов **Карта** и **Протокол событий** приведены в документе [Программный комплекс Интеллект: Руководство Администратора](#)

Работа с данными интерфейсными объектами подробно описана в документе [Программный комплекс Интеллект: Руководство Оператора](#).

## Управление ППКОП Гранд МАГИСТР

Управление ППКОП *Гранд МАГИСТР* осуществляется в интерактивном окне **Карта** с использованием функционального меню объекта ППКОП „гранд МАГИСТР“.



Описание команд функционального меню объекта ППКОП „гранд МАГИСТР“ представлено в таблице.

Команда функционального меню	Выполняемая функция
Обновить состояние	Запрос обновления информации о состоянии ППКОП <i>Гранд МАГИСТР</i>

## Управление шлейфом Гранд МАГИСТР

Управление шлейфом *Гранд МАГИСТР* осуществляется в интерактивном окне **Карта** с использованием функционального меню объекта **Шлейф "гранд МАГИСТР"**.

Шлейф "гранд МАГИСТР" 1[1.1.1]
Поставить на охрану
Снять с охраны

Описание команд функционального меню объекта **Шлейф "гранд МАГИСТР"** представлено в таблице.

Команда функционального меню	Выполняемая функция
Поставить на охрану	Постановка шлейфа на охрану
Снять с охраны	Снятие шлейфа с охраны

## Управление разделом Гранд МАГИСТР

Управление разделом *Гранд МАГИСТР* осуществляется в интерактивном окне **Карта** с использованием функционального меню объекта **Раздел "гранд МАГИСТР"**.

Раздел "гранд МАГИСТР" 1[1.1.1]
Поставить на охрану
Снять с охраны

Описание команд функционального меню объекта **Раздел "гранд МАГИСТР"** представлено в таблице.

Команда функционального меню	Выполняемая функция
Поставить на охрану	Постановка на охрану всех шлейфов, принадлежащих разделу
Снять с охраны	Снятие с охраны всех шлейфов, принадлежащих разделу

## Управление ППКУП Гранд МАГИСТР ПУ

Управление ППКУП *Гранд МАГИСТР ПУ* осуществляется в интерактивном окне **Карта** с использованием функционального меню объекта **ППКУП "гранд МАГИСТР ПУ"**.

ППКУП "гранд МАГИСТР ПУ" 1[1.1]
Дистанционный пуск
Вкл./Откл. автоматики
Сброс пуска
Обновить состояние

Описание команд функционального меню объекта **ППКУП "гранд МАГИСТР ПУ"** представлено в таблице.

Команда функционального меню	Выполняемая функция
Дистанционный пуск	Запуск системы пожаротушения
Вкл./Откл. автоматики	Включение/отключение режима автоматического пожаротушения
Сброс пуска	Остановка работы системы пожаротушения
Обновить состояние	Запрос обновления информации о состоянии ППКУП <i>Гранд МАГИСТР</i>