



Руководство по настройке и работе с
модулем интеграции Магистратор

1. Список терминов, используемых в документе Руководство по настройке и работе с модулем интеграции Магистратор	3
2. Введение в Руководство по настройке и работе с модулем интеграции Магистратор	3
3. Настройка модуля интеграции Магистратор	4
3.1 Порядок настройки модуля интеграции Магистратор	4
3.2 Настройка взаимодействия ПК ACFA Intellect с ОПС Магистратор	4
3.3 Настройка приборов Гранд МАГИСТР	6
3.4 Настройка шлейфов сигнализации Гранд МАГИСТР	7
3.5 Настройка реле Гранд МАГИСТР	8
3.6 Настройка объединения шлейфов сигнализации Гранд МАГИСТР в разделы	10
3.7 Настройка приборов Гранд МАГИСТР ПУ	11
4. Работа с модулем интеграции Магистратор	12
4.1 Общие сведения о работе с модулем интеграции Магистратор	12
4.2 Управление ППКОП Гранд МАГИСТР	12
4.3 Управление шлейфом Гранд МАГИСТР	13
4.4 Управление разделом Гранд МАГИСТР	13
4.5 Управление ППКУП Гранд МАГИСТР ПУ	13

Список терминов, используемых в документе Руководство по настройке и работе с модулем интеграции Магистратор

Touch канал *ОПС Магистратор* – канал управления шлейфами сигнализации с использованием ключей Touch Memory. Также хранит сведения о зарегистрированных в *ОПС Магистратор* ключах Touch Memory.

Адресное устройство – устройство, имеющее адрес для коммуникации с управляющим прибором (например, с прибором *Гранд МАГИСТР*). Адресным устройством может быть пожарный извещатель (автоматический или ручной), адаптер или исполнительное устройство.

Инициализация – процесс присвоения адресов адресным устройствам.

Ключ Touch Memory доступа – ключ Touch Memory, предназначенный для доступа на охраняемую территорию.

Ключ Touch Memory охраны и доступа – ключ Touch Memory, предназначенный для доступа на охраняемую территорию, а также для снятия и постановки на охрану шлейфов сигнализации.

Охранный шлейф сигнализации – шлейф сигнализации, в который включаются охранные извещатели (магнито-контактные, ударно-контактные), либо выходные цепи извещателей объемного действия, приемно-контрольных приборов.

Пожарный шлейф сигнализации – шлейф сигнализации, в который включаются пожарные извещатели (дымовые, тепловые максимально-дифференциальные, тепловые максимальные, тепловые пожарные, комбинированные, с релейным выходом).

Порт доступа – устройство, включаемое в охранный шлейф сигнализации, которое осуществляет индикацию состояния данного шлейфа, а также коммутацию реле электрозамка для доступа на охраняемый объект.

Прибор *Гранд МАГИСТР* – прибор приемно-контрольный охранно-пожарный (ППКОП) *Гранд МАГИСТР*, предназначенный для контроля охранных и пожарных шлейфов сигнализации, выдачи тревожных извещений и управления выносными оповещателями. Цепи всех оповещателей контролируются на обрыв и короткое замыкание.

Прибор *Гранд МАГИСТР ПУ* – прибор приемно-контрольный и управления пожарный *Гранд МАГИСТР ПУ*, предназначенный для выдачи оповещений о пожаре и управления установками газового, порошкового и аэрозольного пожаротушения.

Прибор *Магистратор* – прибор приемно-контрольный и управления охранно-пожарный (ППКУОП), предназначенный для мониторинга и управления приборами *Гранд МАГИСТР* и *Гранд МАГИСТР ПУ*.

Введение в Руководство по настройке и работе с модулем интеграции Магистратор

На странице:

- [Назначение документа](#)
- [Общие сведения о модуле интеграции «Магистратор»](#)

Назначение документа

Документ *Руководство по настройке и работе с модулем интеграции Магистратор* является справочно-информационным пособием и предназначен для специалистов по настройке и операторов модуля *Магистратор*. Данный модуль входит в состав подсистемы охранно-пожарной сигнализации, реализованной на основе программного комплекса *ACFA Intellect*.

В данном Руководстве представлены следующие материалы:

1. общие сведения о модуле интеграции *Магистратор*;
2. настройка модуля интеграции *Магистратор*;
3. работа с модулем интеграции *Магистратор*.

Общие сведения о модуле интеграции «Магистратор»



Внимание!

Модуль интеграции *Магистратор* снят с поддержки, начиная с версии ПК *Интеллект* 4.10.0 и ПК *ACFA Intellect* 6.0.

Модуль интеграции *Магистратор* является компонентом подсистемы ОПС, реализованной на базе ПК *ACFA Intellect*, и

предназначен для выполнения следующих функций:

1. конфигурирование системы *ОПС Магистратор* (производитель ООО «Магистраль»);
2. обеспечение взаимодействия *ОПС Магистратор* с ПК *ACFA Intellect* (мониторинг, управление).



Примечание.

Подробные сведения о системе *ОПС Магистратор* приведены в официальной справочной документации по данной системе.

В ПК *ACFA Intellect* интегрированы следующие устройства *ОПС Магистратор*:

1. прибор приемно-контрольный и управления охранно-пожарный *Магистратор*;
2. прибор приемно-контрольный охранно-пожарный *Гранд МАГИСТР*;
3. прибор приемно-контрольный и управления пожарный *Гранд МАГИСТР ПУ*.



Примечание.

Приборы *Гранд МАГИСТР* и *Гранд МАГИСТР ПУ* подключаются и взаимодействуют с Сервером *Интеллект* через прибор *Магистратор*.

Перед настройкой модуля интеграции *Магистратор* необходимо выполнить следующие действия:

1. Установить аппаратные средства *ОПС Магистратор* на охраняемый объект;
2. Инициализировать адресные устройства *ОПС Магистратор* (см. справочную документацию по системе *ОПС Магистратор*).

Настройка модуля интеграции Магистратор

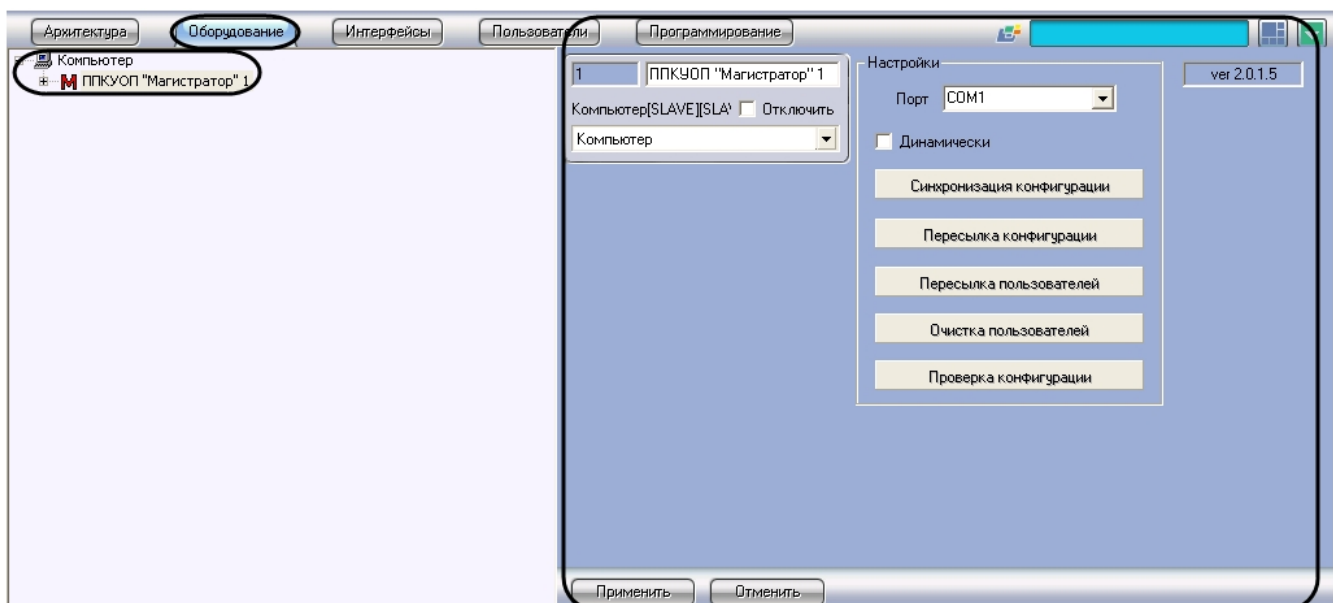
Порядок настройки модуля интеграции Магистратор

Настройка модуля интеграции *Магистратор* производится в следующей последовательности:

1. Настроить взаимодействие ПК *ACFA Intellect* с *ОПС Магистратор*;
2. Настроить приборы *Гранд МАГИСТР*;
3. Настроить шлейфы сигнализации, подключенные к приборам *Гранд МАГИСТР*;
4. Настроить реле, подключенные к приборам *Гранд МАГИСТР*;
5. Настроить объединение шлейфов сигнализации в разделы;
6. Настроить приборы *Гранд МАГИСТР ПУ*.

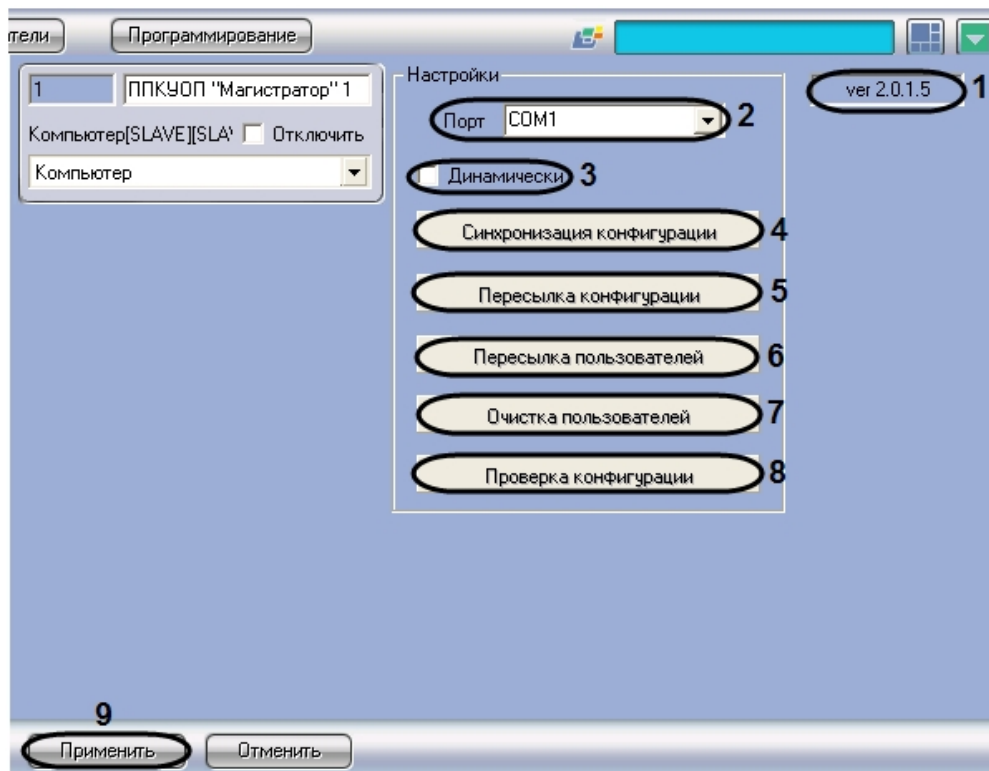
Настройка взаимодействия ПК ACFA Intellect с ОПС Магистратор

Настройка взаимодействия ПК *ACFA Intellect* с *ОПС Магистратор* производится на панели настройки объекта **ПКУО П "Магистратор"**. Данный объект создается на базе объекта **Компьютер** на вкладке **Оборудование** диалогового окна **Настройка системы**.



Настройка взаимодействия ПК *ACFA Intellect* с *ОПС Магистратор* производится следующим образом:

1. Перейти на панель настройки объекта **ПКУОП "Магистратор"**.



Примечание.

В поле **1** отображается версия модуля интеграции Магистратор.

2. Из раскрывающегося списка **Порт** выбрать COM-порт Сервера *Интеллект*, используемый для подключения к прибору *Магистратор* (**2**)
3. Для динамического конфигурирования объектов, дочерних по отношению к данному объекту **ПКУОП "Магистратор"**, установить флажок **Динамически** (**3**). Если данный флажок установлен, при сохранении изменений в настройках дочерних объектов автоматически будет выполняться пересылка изменений в оборудование *ОПС Магистратор*.

Примечание.

Динамически конфигурируются следующие настройки:

- a. **Время работы реле модуля доступа** (объекты **ПКПОП Гранд МАГИСТР**);
- b. **Функция шлейфа** (объекты **Шлейф "Гранд МАГИСТР"**);
- c. настройки объектов **Реле "Гранд МАГИСТР"**;
- d. настройки объектов **Раздел "Гранд МАГИСТР"**.

4. Для чтения конфигурации оборудования, подключенного к прибору *Магистратор*, нажать кнопку **Синхронизация конфигурации** (**4**).
5. В результате выполнения операции будут созданы и настроены объекты ПК *ACFA Intellect*, соответствующие подключенным к прибору *Магистратор* устройствам. Также будет считан список зарегистрированных в *ОПС Магистратор* ключей Touch Memory. Данный список доступен для редактирования на вкладке **Пользователи** диалогового окна **Настройка системы**.

Примечание.

Сведения о создании и редактировании в ПК *ACFA Intellect* списка пользователей, идентифицируемых по ключам доступа, приведены в документе **Программный комплекс Интеллект: Руководство Администратора**.

6. Для пересылки настроек объектов, дочерних по отношению к данному объекту **ПКУОП "Магистратор"**, в устройства *ОПС Магистратор* нажать кнопку **Пересылка конфигурации** (**5**)
7. Для пересылки списка пользователей ключей Touch Memory из ПК *ACFA Intellect* в Touch канал *ОПС Магистратор* нажать кнопку **Пересылка пользователей** (**6**)

Примечание.

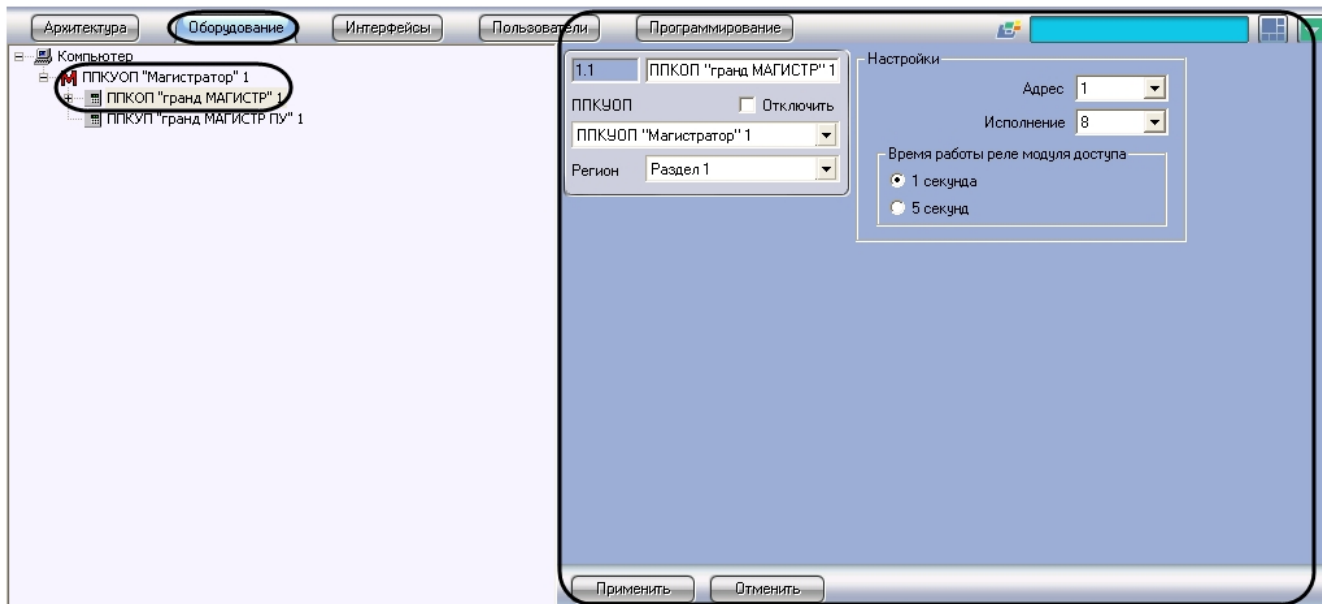
Перед пересылкой списка пользователей и конфигурации из ПК *ACFA Intellect* в *ОПС Магистратор* про изводится автоматическая проверка корректности настроек соответствующих объектов ПК *ACFA Intellect*.

8. Для очистки списка ключей в Touch канале *ОПС Магистратор* нажать кнопку **Очистка пользователей** (**7**).
9. Для проверки корректности настроек объектов ПК *ACFA Intellect*, связанных с *ОПС Магистратор*, нажать кнопку **Проверка конфигурации** (**8**).
10. Для сохранения внесенных изменений в базе данных ПК *ACFA Intellect* нажать кнопку **Применить** (**9**)

Настройка взаимодействия ПК ACFA Intellect с ОПС Магистратор завершена.

Настройка приборов Гранд МАГИСТР

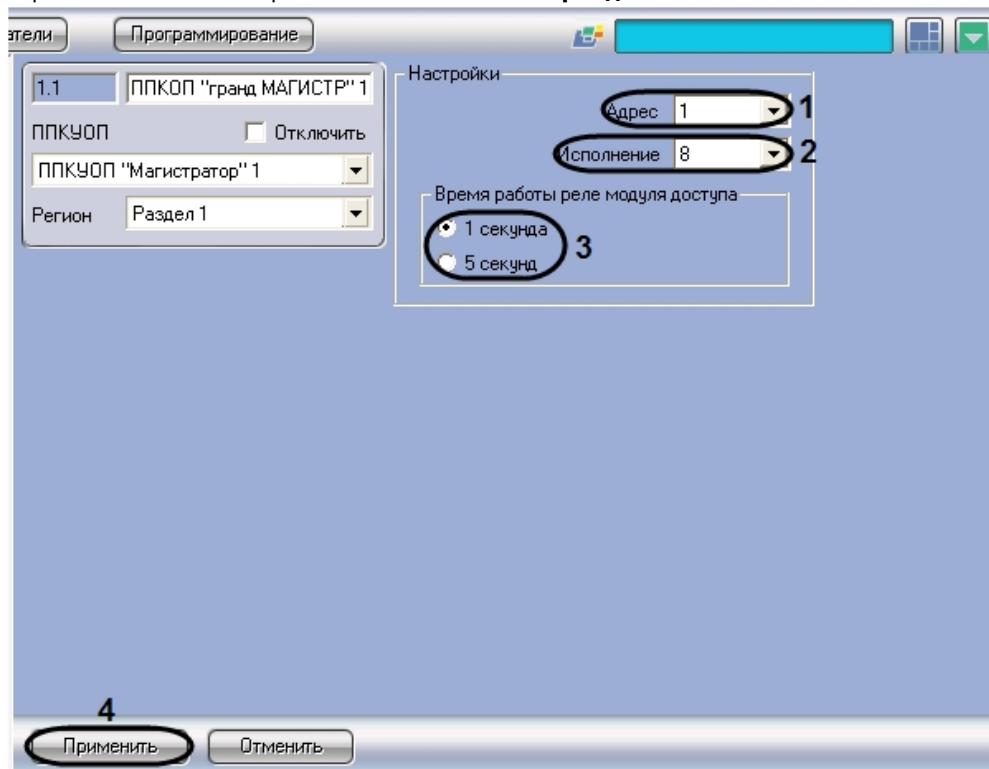
Настройка прибора Гранд МАГИСТР производится на панели настройки объекта ППКОП "Гранд МАГИСТР". Данный объект регистрируется на базе объекта ППКУОП "Магистратор" на вкладке **Оборудование** диалогового окна **Настройка системы**.



Регистрация и настройка объектов ППКОП "Гранд МАГИСТР" производится автоматически в результате чтения конфигурации ОПС Магистратор (см. раздел [Настройка взаимодействия ПК ACFA Intellect с ОПС Магистратор](#)). Существует возможность изменять настройки приборов Гранд МАГИСТР на панелях настройки данных объектов.

Настройка приборов Гранд МАГИСТР производится следующим образом:

1. Перейти на панель настройки объекта ППКОП "Гранд МАГИСТР".



2. В поле **Адрес** ввести сетевой адрес прибора Гранд МАГИСТР в системе Магистратор (1)
3. Из раскрывающегося списка **Исполнение** выбрать исполнение прибора Гранд МАГИСТР по количеству контролируемых шлейфов сигнализации (2)
4. В группе **Время работы реле модуля доступа** установить переключатель в положение, соответствующее требуемой длительности коммутации реле электрозамков, управляемых портами доступа охранных шлейфов сигнализации (3).

**Примечание.**

Настройка актуальна только для охранных шлейфов сигнализации, подключенных к данному прибору Гранд МАГИСТР.

- Для сохранения внесенных изменений в базе данных ПК ACFA Intellect нажать кнопку **Применить (4)**
- Повторить шаги 1-5 для всех приборов Гранд МАГИСТР ОПС Магистратор.

Настройка приборов Гранд МАГИСТР завершена.

**Внимание!**

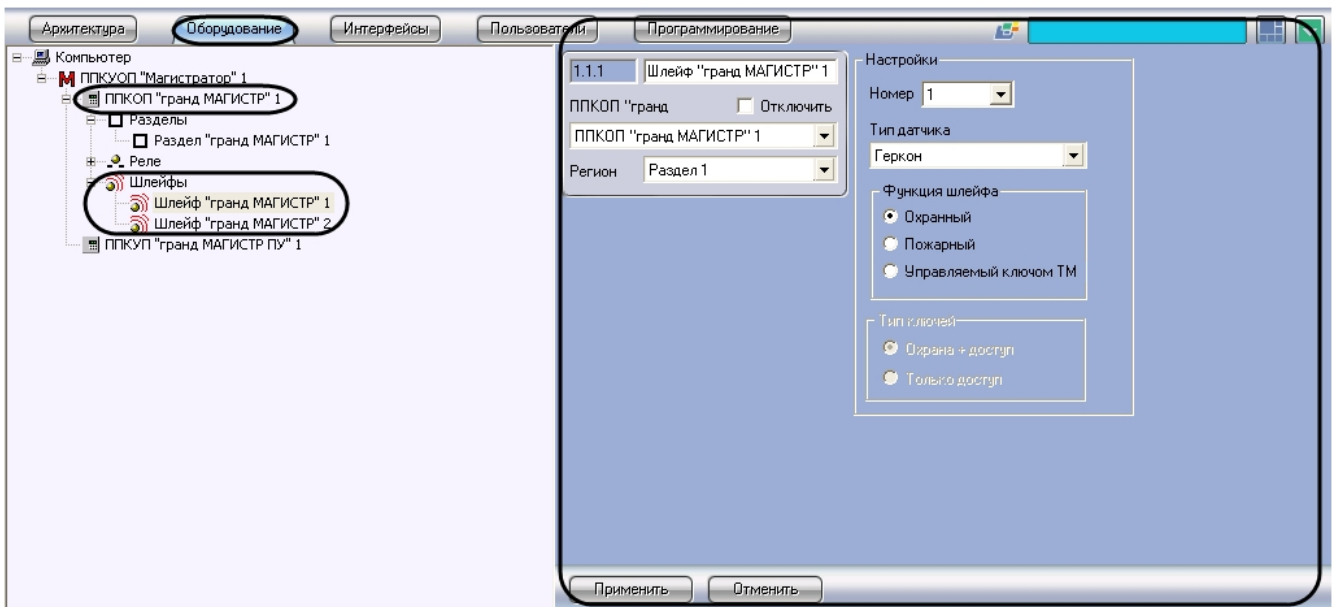
В случае, если динамическое конфигурирование ОПС Магистратор выключено, для пересылки настроек объектов ППКОП "Гранд МАГИСТР" в ОПС Магистратор следует использовать кнопку **Пересылка конфигурации** (объект ППКУОП "Магистратор").

**Примечание.**

Сведения о динамическом конфигурировании и пересылке конфигурации приведены в разделе [Настройка взаимодействия ПК ACFA Intellect с ОПС Магистратор](#).

Настройка шлейфов сигнализации Гранд МАГИСТР

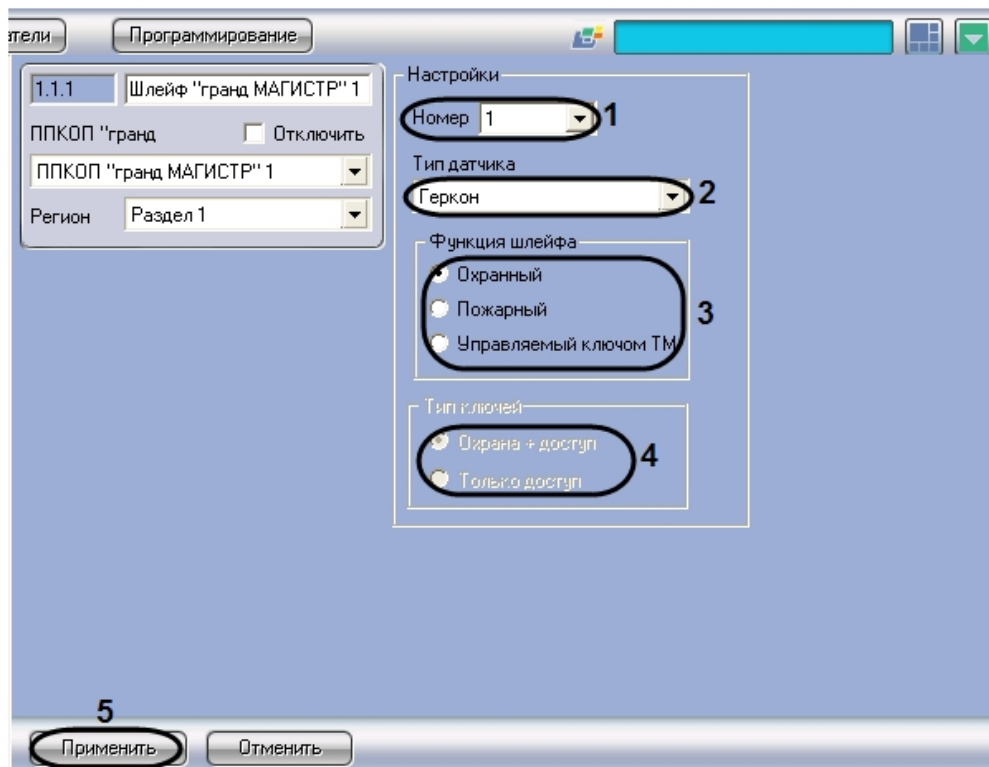
Настройка шлейфа сигнализации, подключенного к прибору Гранд МАГИСТР, производится на панели настройки объекта **Шлейф "Гранд МАГИСТР"**. Данный объект регистрируется на базе объекта ППКОП "Гранд МАГИСТР" на вкладке **Оборудование** диалогового окна **Настройка системы**.



Регистрация и настройка объектов **Шлейф "Гранд МАГИСТР"** производится автоматически в результате чтения конфигурации ОПС Магистратор (см. раздел [Настройка взаимодействия ПК ACFA Intellect с ОПС Магистратор](#)). Существует возможность изменять настройки шлейфов сигнализации на панелях настройки данных объектов.

Настройка шлейфов сигнализации, подключенных к прибору Гранд МАГИСТР, производится следующим образом:

- Перейти на панель настройки объекта **Шлейф "Гранд МАГИСТР"**.



2. Из раскрывающегося списка **Номер** выбрать номер шлейфа сигнализации (1)
3. Из раскрывающегося списка **Тип датчика** выбрать тип датчика, включенного в шлейф сигнализации (2)
4. В группе **Функция шлейфа** установить переключатель в положение, соответствующее функции шлейфа сигнализации (3)



Примечание.

Значение **Управляемый ключом ТМ** соответствует случаю, при котором охранный шлейф сигнализации запрограммирован на функционирование только с ключом Touch Memoгу.

5. В группе **Тип ключей** установить переключатель в положение, соответствующее типу ключа Touch Memoгу, используемого для управления шлейфом сигнализации (ключ охраны и доступа или ключ только доступа) (4).



Примечание.

Данная настройка доступна для редактирования в случае, если в группе **Функции шлейфа** выбрано значение **Управляемый ключом ТМ** (3).

6. Для сохранения внесенных изменений в базе данных ПК *ACFA Intellect* нажать кнопку **Применить** (5).
7. Повторить шаги 1-6 для всех требуемых шлейфов сигнализации *ОПС Магистратор*.

Настройка шлейфов сигнализации, подключенных к прибору *Гранд МАГИСТР*, завершена.



Внимание!

В случае, если динамическое конфигурирование *ОПС Магистратор* выключено, для пересылки настроек объектов **Шлейф "Гранд МАГИСТР"** в *ОПС Магистратор* следует использовать кнопку **Пересылка конфигурации** (объект ППКУОП "Магистратор").

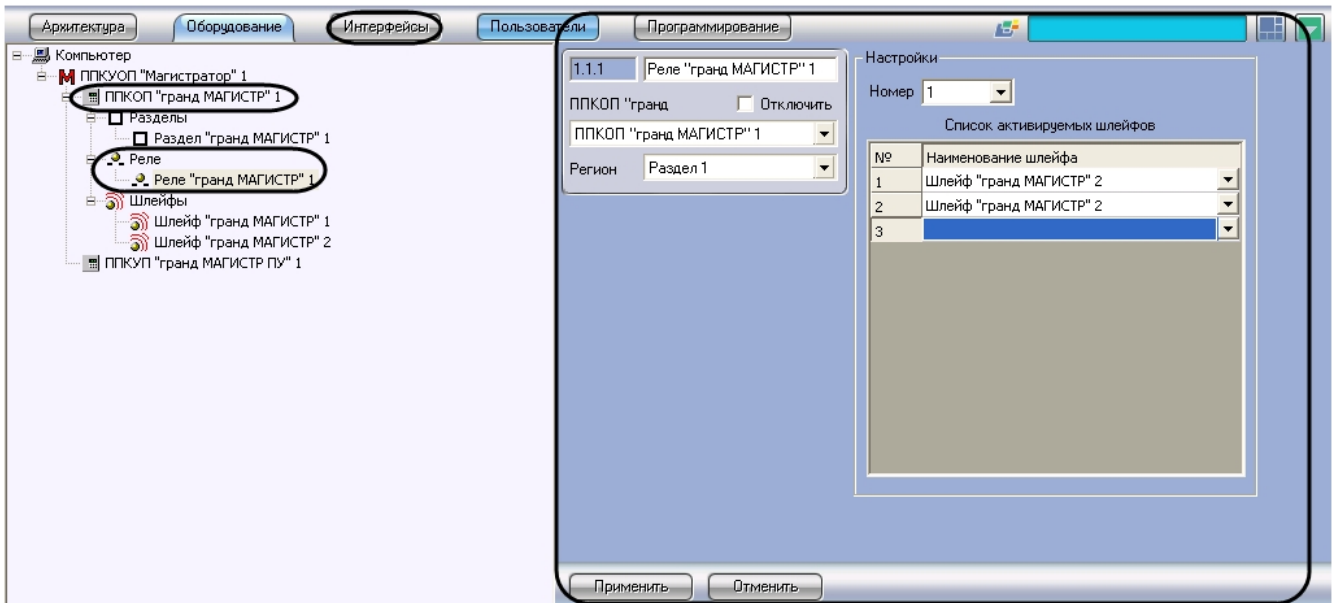


Примечание.

Сведения о динамическом конфигурировании и пересылке конфигурации приведены в разделе [Настройка взаимодействия ПК ACFA Intellect с ОПС Магистратор](#).

Настройка реле Гранд МАГИСТР

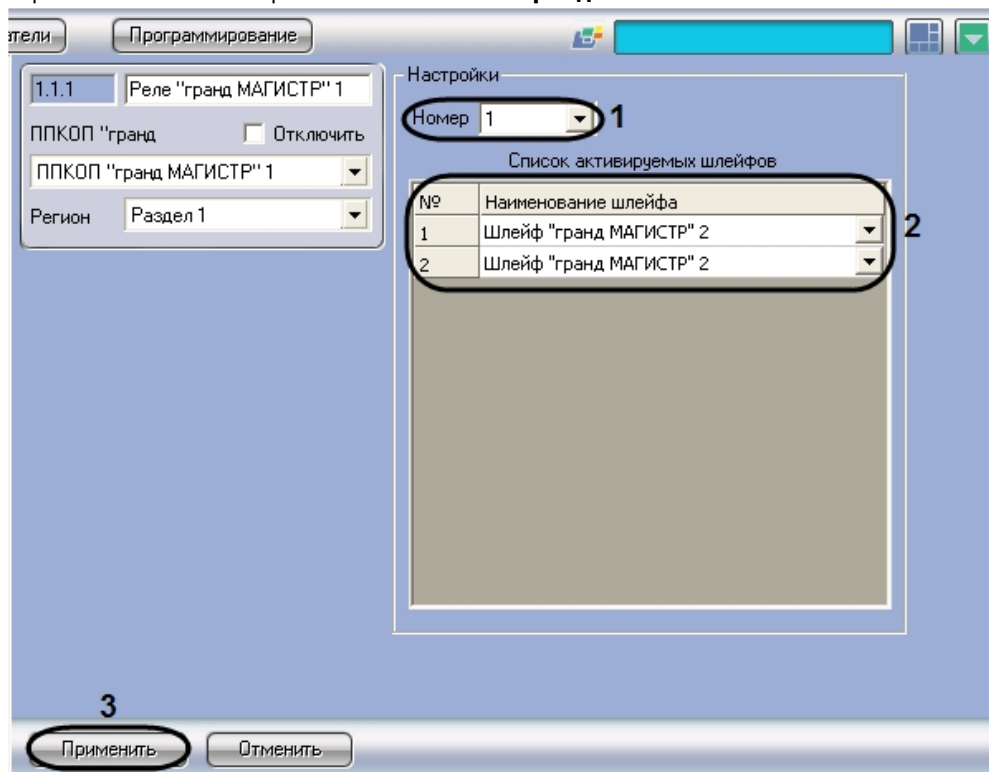
Настройка реле, подключенного к прибору *Гранд МАГИСТР*, производится на панели настройки объекта **Реле "Гранд МАГИСТР"**. Данный объект создается на базе объекта **ППКОП "Гранд МАГИСТР"** на вкладке **Оборудование** диалогового окна **Настройка системы**.



Создание и настройка объектов **Реле "Гранд МАГИСТР"** производится автоматически в результате чтения конфигурации *ОПС Магистратор* (см. раздел [Настройка взаимодействия ПК ACFA Intellect с ОПС Магистратор](#)). Существует возможность изменять настройки реле на панелях настройки данных объектов.

Настройка реле, подключенных к прибору *Гранд МАГИСТР*, производится следующим образом:

1. Перейти на панель настройки объекта **Реле "Гранд МАГИСТР"**.



2. Из раскрывающегося списка **Номер** выбрать номер реле (1).
3. Из раскрывающегося списка в столбце **Наименование шлейфа** выбрать название объекта **Шлейф "Гранд МАГИСТР"**, соответствующего шлейфу сигнализации, при активации которого требуется включать данное реле (2).
4. Повторить шаг 3 для всех требуемых шлейфов сигнализации.
5. Для сохранения внесенных изменений в базе данных ПК *ACFA Intellect* нажать кнопку **Применить** (3).
6. Повторить шаги 1-6 для всех требуемых реле *ОПС Магистратор*.

Настройка реле, подключенных к прибору *Гранд МАГИСТР*, завершена.



Внимание!

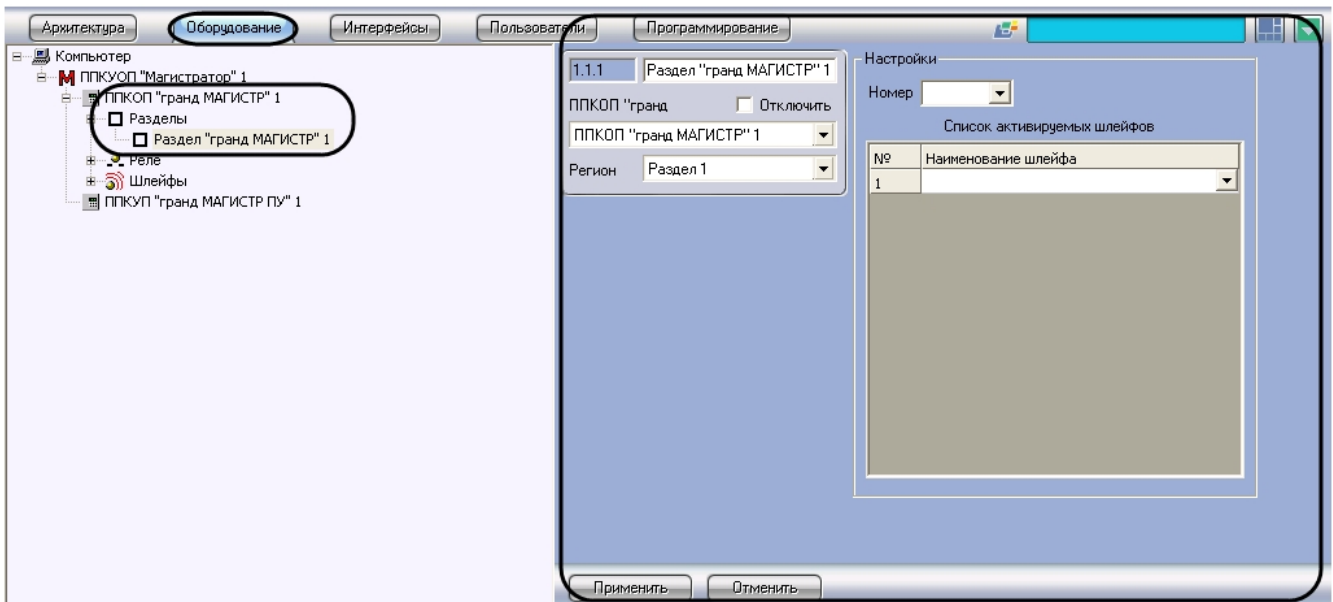
В случае, если динамическое конфигурирование *ОПС Магистратор* выключено, для пересылки настроек объектов **Реле "Гранд МАГИСТР"** в *ОПС Магистратор* следует использовать кнопку **Пересылка конфигурации** (объект ППКУОП "Магистратор").

**Примечание.**

Сведения о динамическом конфигурировании и пересылке конфигурации приведены в разделе Настройка взаимодействия ПК ACFA Intellect с ОПС «Магистратор».

Настройка объединения шлейфов сигнализации Гранд МАГИСТР в разделы

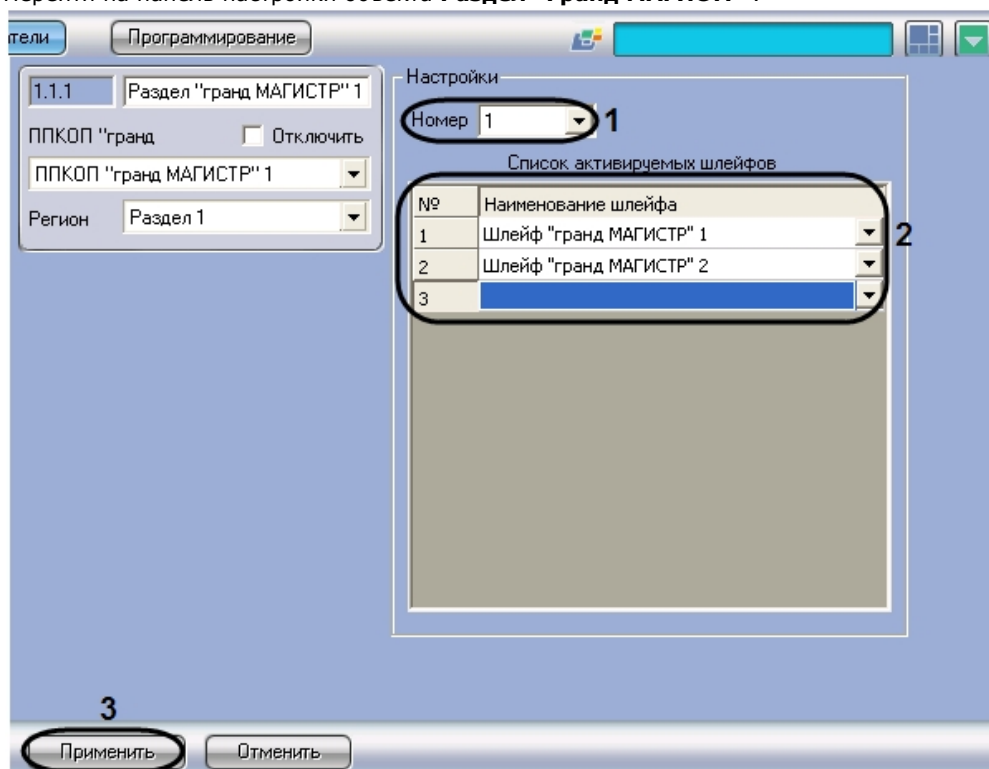
Настройка объединения шлейфов сигнализации *Гранд МАГИСТР* в разделы производится на панели настройки объекта **Раздел "Гранд МАГИСТР"**. Данный объект создается на базе объекта ППКОП "Гранд МАГИСТР" на вкладке **Оборудование** диалогового окна **Настройка системы**.



Создание и настройка объектов **Раздел "Гранд МАГИСТР"** производится автоматически в результате чтения конфигурации *ОПС Магистратор* (см. раздел *Настройка взаимодействия ПК ACFA Intellect с ОПС Магистратор*). Существует возможность изменять настройки разделов на панелях настройки данных объектов.

Настройка объединения шлейфов сигнализации в разделы производится следующим образом:

1. Перейти на панель настройки объекта **Раздел "Гранд МАГИСТР"**.



2. Из раскрывающегося списка **Номер** выбрать номер раздела (**1**).
3. Из раскрывающегося списка в столбце **Наименование шлейфа** выбрать название объекта **Шлейф "Гранд**

- МАГИСТР**", соответствующего шлейфу сигнализации, который требуется включить в раздел (2).
4. Повторить шаг 3 для всех требуемых шлейфов сигнализации.
 5. Для сохранения внесенных изменений в базе данных ПК *ACFA Intellect* нажать кнопку **Применить** (3).

Настройка объединения шлейфов сигнализации в разделы завершена.



Внимание!

В случае, если динамическое конфигурирование ОПС *Магистратор* выключено, для пересылки настроек объектов **Раздел "Гранд МАГИСТР"** в ОПС *Магистратор* следует использовать кнопку **Пересылка конфигурации** (объект ППКУОП "Магистратор").

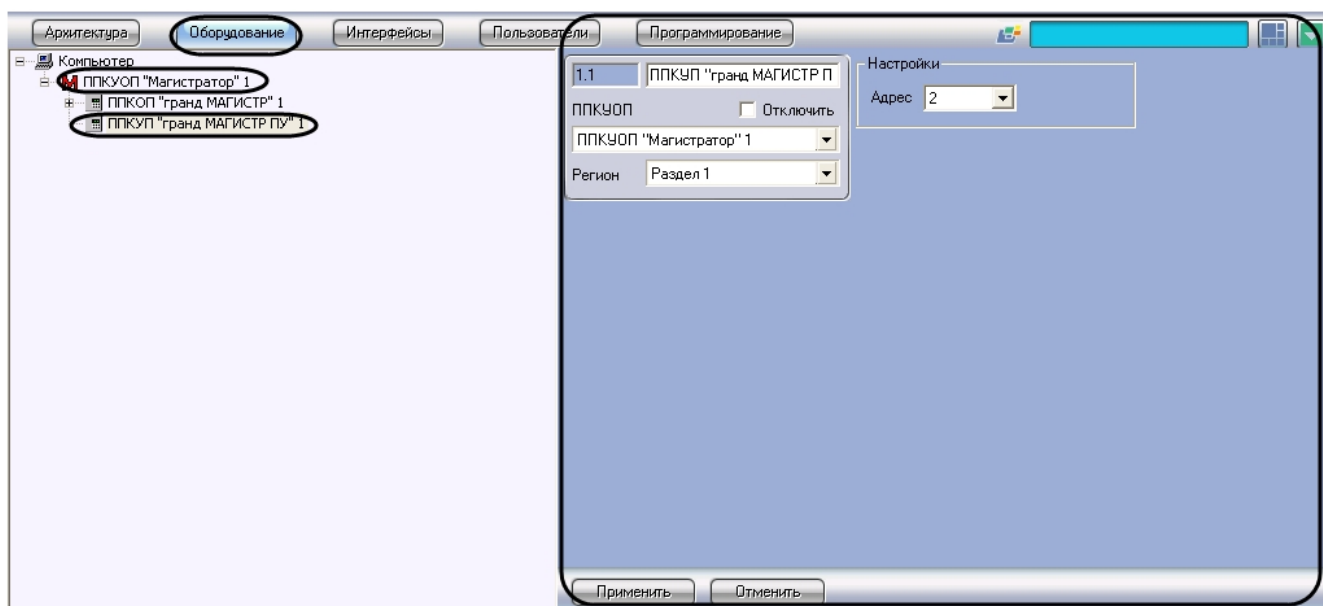


Примечание.

Сведения о динамическом конфигурировании и пересылке конфигурации приведены в разделе [Настройка взаимодействия ПК ACFA Intellect с ОПС Магистратор](#).

Настройка приборов Гранд МАГИСТР ПУ

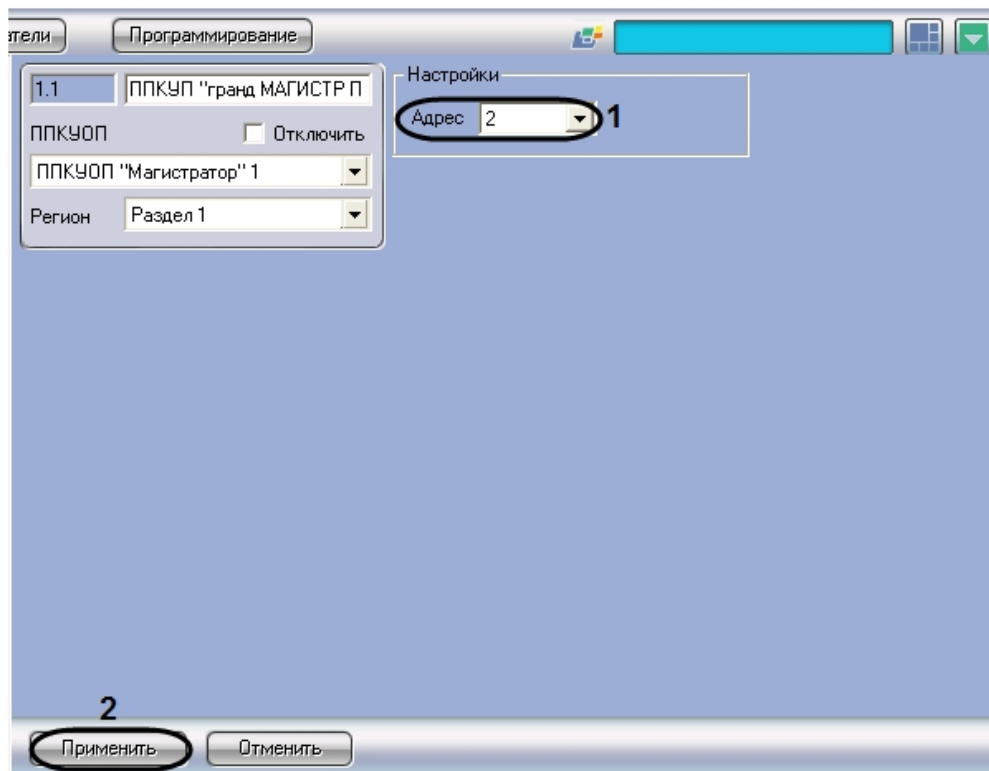
Настройка прибора *Гранд МАГИСТР ПУ* производится на панели настройки объекта **ППКУП "Гранд МАГИСТР ПУ"**. Данный объект создается на базе объекта **ППКУОП "Магистратор"** на вкладке **Оборудование** диалогового окна **Настройка системы**



Регистрация и настройка объектов **ППКУП "Гранд МАГИСТР ПУ"** производится автоматически в результате чтения конфигурации *ОПС Магистратор* (см. раздел [Настройка взаимодействия ПК ACFA Intellect с ОПС Магистратор](#)). Существует возможность изменять настройки приборов *Гранд МАГИСТР ПУ* на панелях настройки данных объектов.

Настройка приборов *Гранд МАГИСТР ПУ* производится следующим образом:

1. Перейти на панель настройки объекта **ППКУП "Гранд МАГИСТР ПУ"**.



2. Из раскрывающегося списка **Адрес** выбрать адрес прибора *Гранд МАГИСТР ПУ* в системе *Магистратор* (1).
3. Для сохранения внесенных изменений в базе данных ПК *ACFA Intellect* нажать кнопку **Применить** (2).
4. Повторить шаги 1-3 для всех требуемых приборов *Гранд МАГИСТР ПУ*.

Настройка приборов *Гранд МАГИСТР ПУ* завершена.



Внимание!

Для пересылки настроек объектов ППКУП „Гранд МАГИСТР ПУ“ в ОПС *Магистратор* следует использовать кнопку **Пересылка конфигурации** (объект ППКУОП „Магистратор“).



Примечание.

Сведения о пересылке конфигурации приведены в разделе [Настройка взаимодействия ПК ACFA Intellect с ОПС Магистратор](#).

Работа с модулем интеграции Магистратор

Общие сведения о работе с модулем интеграции Магистратор

Для работы с модулем интеграции *Магистратор* используются следующие интерфейсные объекты:

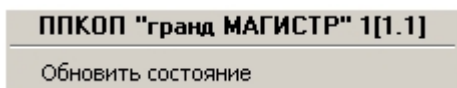
1. **Карта;**
2. **Протокол событий.**

Сведения по настройке интерфейсных объектов **Карта** и **Протокол событий** приведены в документе [Программный комплекс Интеллект: Руководство Администратора](#)

Работа с данными интерфейсными объектами подробно описана в документе [Программный комплекс Интеллект: Руководство Оператора](#).

Управление ППКОП Гранд МАГИСТР

Управление ППКОП *Гранд МАГИСТР* осуществляется в интерактивном окне **Карта** с использованием функционального меню объекта **ППКОП "гранд МАГИСТР"**.



Описание команд функционального меню объекта **ППКОП "гранд МАГИСТР"** представлено в таблице.

Команда функционального меню	Выполняемая функция
Обновить состояние	Запрос обновления информации о состоянии ППКОП <i>Гранд МАГИСТР</i>

Управление шлейфом Гранд МАГИСТР

Управление шлейфом *Гранд МАГИСТР* осуществляется в интерактивном окне **Карта** с использованием функционального меню объекта **Шлейф "гранд МАГИСТР"**.

Шлейф "гранд МАГИСТР" 1[1.1.1]
Поставить на охрану
Снять с охраны

Описание команд функционального меню объекта **Шлейф "гранд МАГИСТР"** представлено в таблице.

Команда функционального меню	Выполняемая функция
Поставить на охрану	Постановка шлейфа на охрану
Снять с охраны	Снятие шлейфа с охраны

Управление разделом Гранд МАГИСТР

Управление разделом *Гранд МАГИСТР* осуществляется в интерактивном окне **Карта** с использованием функционального меню объекта **Раздел "гранд МАГИСТР"**.

Раздел "гранд МАГИСТР" 1[1.1.1]
Поставить на охрану
Снять с охраны

Описание команд функционального меню объекта **Раздел "гранд МАГИСТР"** представлено в таблице.

Команда функционального меню	Выполняемая функция
Поставить на охрану	Постановка на охрану всех шлейфов, принадлежащих разделу
Снять с охраны	Снятие с охраны всех шлейфов, принадлежащих разделу

Управление ППКУП Гранд МАГИСТР ПУ

Управление ППКУП *Гранд МАГИСТР ПУ* осуществляется в интерактивном окне **Карта** с использованием функционального меню объекта **ППКУП "гранд МАГИСТР ПУ"**.

ППКУП "гранд МАГИСТР ПУ" 1[1.1]
Дистанционный пуск
Вкл./Откл. автоматики
Сброс пуска
Обновить состояние

Описание команд функционального меню объекта **ППКУП "гранд МАГИСТР ПУ"** представлено в таблице.

Команда функционального меню	Выполняемая функция
Дистанционный пуск	Запуск системы пожаротушения
Вкл./Откл. автоматики	Включение/отключение режима автоматического пожаротушения
Сброс пуска	Остановка работы системы пожаротушения
Обновить состояние	Запрос обновления информации о состоянии ППКУП <i>Гранд МАГИСТР</i>