

АСФА Intellect

Руководство по настройке и работе с
модулем интеграции HoneyWell (WIN-PAK
CS)

1. Список терминов, используемых в документе Руководство по настройке и работе с модулем интеграции HoneyWell (WIN-PAK CS)	3
2. Введение в Руководство по настройке и работе с модулем интеграции HoneyWell (WIN-PAK CS)	3
3. Настройка модуля интеграции HoneyWell (WIN-PAK CS)	4
3.1 Порядок настройки модуля интеграции HoneyWell (WIN-PAK CS)	4
3.2 Настройка подключения СКУД/ОПС HoneyWell (WIN-PAK CS)	4
3.3 Автоматическое построение дерева объектов модуля интеграции HoneyWell (WIN-PAK CS)	5
3.4 Синхронизация оборудования СКУД/ОПС HoneyWell (WIN-PAK CS)	6
3.5 Настройка подключенных устройств СКУД/ОПС HoneyWell (WIN-PAK CS)	6
4. Работа с модулем интеграции HoneyWell (WIN-PAK CS)	7
4.1 Общие сведения о работе с модулем HoneyWell (WIN-PAK CS)	7
4.2 Управление точкой прохода HoneyWell	7

Список терминов, используемых в документе Руководство по настройке и работе с модулем интеграции HoneyWell (WIN-PAK CS)

Сервер – компьютер с установленной конфигурацией **Сервер** программного комплекса *Интеллект*.

Система контроля и управления доступом (СКУД) – программно-аппаратный комплекс, предназначенный для осуществления функций контроля и управления доступом.

Охранно-пожарная сигнализация (ОПС) – программно-аппаратный комплекс, предназначенный для своевременного обнаружения возгорания и несанкционированного проникновения на охраняемый объект.

Контроллер – электронное устройство, предназначенное для контроля и управления точками доступа.

Точка прохода – место, где осуществляется контроль доступа.

Карта доступа – физический идентификатор доступа, регистрируемый считывателем.

Временная зона – совокупность произвольного количества интервалов времени в пределах каждых суток временного цикла (от 1 до 366 дней), а также интервалов времени в течение особых дат. Временные зоны определяют график доступа на охраняемый объект.

Введение в Руководство по настройке и работе с модулем интеграции HoneyWell (WIN-PAK CS)

На странице:

- Назначение документа
- Общие сведения о модуле интеграции «HoneyWell (WIN-PAK CS)»

Назначение документа

Документ *Руководство по настройке и работе с модулем интеграции HoneyWell (WIN-PAK CS)* является справочно-информационным пособием и предназначен для специалистов по настройке и операторов модуля *HoneyWell (WIN-PAK CS)*. Данный модуль работает в составе программного комплекса *ACFA Intellect*.

В данном Руководстве представлены следующие материалы:

1. общие сведения о модуле интеграции *HoneyWell (WIN-PAK CS)*;
2. настройка модуля интеграции *HoneyWell (WIN-PAK CS)*;
3. работа с модулем интеграции *HoneyWell (WIN-PAK CS)*.

Общие сведения о модуле интеграции «HoneyWell (WIN-PAK CS)»



Внимание!

Модуль интеграции *HoneyWell (WIN-PAK CS)* снят с поддержки, начиная с версии ПК *Интеллект 4.10.0* и ПК *ACFA Intellect 6.0*.

Модуль интеграции *HoneyWell (WIN-PAK CS)* работает в составе программного комплекса *ACFA Intellect* и предназначен для конфигурирования и управления оборудованием системы *HoneyWell (WIN-PAK CS)*.



Примечание.

Подробные сведения о системе *HoneyWell (WIN-PAK CS)* приведены в официальной справочной документации (производитель *Honeywell Security*).



Внимание!

Для работы модуля интеграции HoneyWell (WIN-PAK CS) необходимо программное обеспечение системы HoneyWell (WIN-PAK CS).

Перед настройкой модуля интеграции *HoneyWell (WIN-PAK CS)* необходимо выполнить следующие действия:

1. Установить необходимое оборудование на охраняемый объект.
2. Установить на компьютер, к которому подключены аппаратные средства системы *HoneyWell (WIN-PAK CS)* и который может получить доступ к Серверу по сети, программное обеспечение производителя системы *HoneyWell (WIN-PAK CS)*.



Примечание.

Настоятельно не рекомендуется устанавливать программное обеспечение производителя системы HoneyWell (WIN-PAK CS) и Сервер на одном компьютере.

3. Сконфигурировать систему *HoneyWell (WIN-PAK CS)* в программном обеспечении производителя.

Настройка модуля интеграции HoneyWell (WIN-PAK CS)

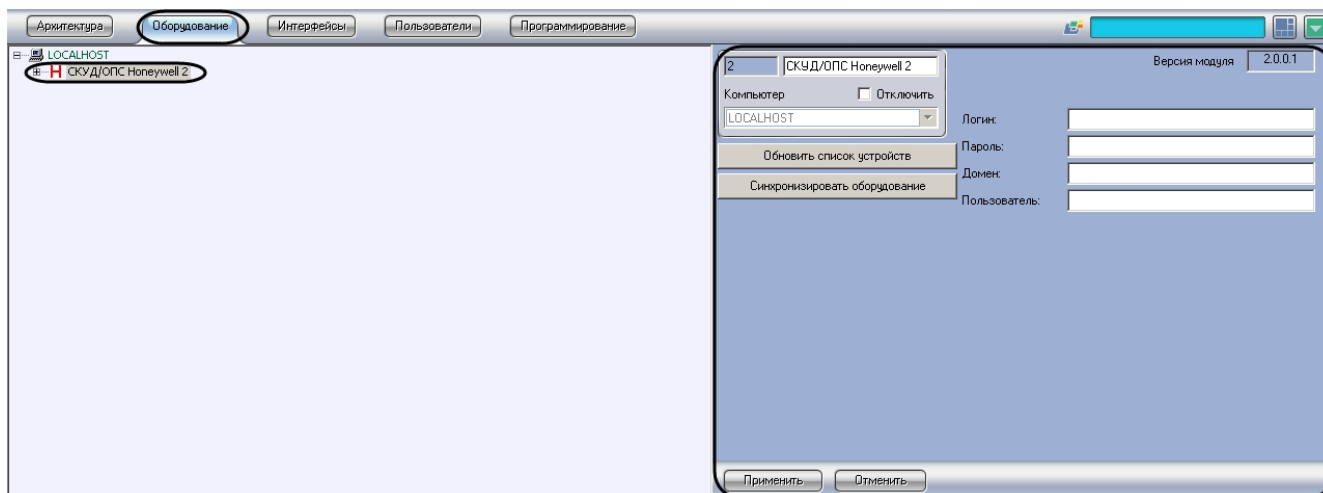
Порядок настройки модуля интеграции HoneyWell (WIN-PAK CS)

Настройка модуля интеграции *HoneyWell (WIN-PAK CS)* в ПК *ACFA Intellect* производится в следующей последовательности:

1. Настройка подключения СКУД/ОПС *HoneyWell (WIN-PAK CS)*.
2. Автоматическое построение дерева объектов.
3. Синхронизация оборудования СКУД/ОПС *HoneyWell (WIN-PAK CS)*.
4. Настройка подключенных устройств СКУД/ОПС *HoneyWell (WIN-PAK CS)*.

Настройка подключения СКУД/ОПС HoneyWell (WIN-PAK CS)

Настройка подключения СКУД/ОПС *HoneyWell (WIN-PAK CS)* к ПК *ACFA Intellect* осуществляется на панели настроек объекта **СКУД/ОПС Honeywell**. Данный объект создается на базе объекта **Компьютер** на вкладке **Оборудование** диалогового окна **Настройка системы**.



Примечание.

В поле **Версия модуля** отображается версия модуля интеграции HoneyWell (WIN-PAK CS).

Для настройки подключения СКУД/ОПС *HoneyWell (WIN-PAK CS)* необходимо выполнить следующие действия:

1. Перейти на панель настроек объекта **СКУД/ОПС Honeywell**.

2. Ввести имя пользователя для доступа к компьютеру с установленным программным обеспечением производителя СКУД/ОПС *HoneyWell (WIN-PAK CS)* в поле **Логин (1)**.
3. Ввести пароль для доступа к компьютеру с установленным программным обеспечением производителя СКУД/ОПС *HoneyWell (WIN-PAK CS)* в поле **Пароль(2)**.
4. Ввести сетевой адрес или сетевое имя компьютера, на котором установлено программное обеспечение производителя СКУД/ОПС *HoneyWell (WIN-PAK CS)* в поле **Домен (3)**.
5. Ввести имя пользователя, зарегистрированного в программном обеспечении производителя и имеющего права на работу с деревом объектов, в поле **Пользователь (4)**.

Примечание. При изменении пользователя необходимо выполнить синхронизацию оборудования (см. раздел [Синхронизация оборудования СКУД/ОПС HoneyWell \(WIN-PAK CS\)](#)).

6. Нажать на кнопку **Применить (5)**.

Настройка подключения СКУД/ОПС *HoneyWell (WIN-PAK CS)* завершена.

Автоматическое построение дерева объектов модуля интеграции HoneyWell (WIN-PAK CS)

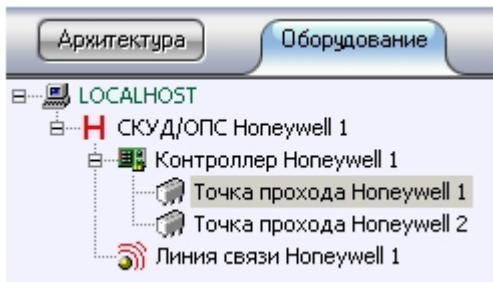
При автоматическом построении дерева СКУД/ОПС *HoneyWell (WIN-PAK CS)* объектов производится считывание конфигурации, созданной в программном обеспечении производителя, и добавление объектов в дерево ПК *ACFA Intellect*.

Для автоматического построения дерева объектов необходимо выполнить следующие действия:

1. Перейти на панель настроек объекта **СКУД/ОПС Honeywell**.

2. Нажать на кнопку **Обновить список устройств**.

В дереве объектов ПК *ACFA Intellect* на базе объекта **СКУД/ОПС Honeywell** будут созданы объекты СКУД/ОПС *HoneyWell (WIN-PAK CS)*.



Автоматическое построение дерева объектов СКУД/ОПС *HoneyWell (WIN-PAK CS)* завершено.

Синхронизация оборудования СКУД/ОПС HoneyWell (WIN-PAK CS)

При синхронизации оборудования СКУД/ОПС *HoneyWell (WIN-PAK CS)* в ПК *ACFA Intellect* с конфигурацией, созданной в программном обеспечении производителя, производится проверка адресов оборудования, заданных в ПК *ACFA Intellect*. В случае обнаружения несоответствий выводится соответствующее сообщение.

Для синхронизации конфигурации необходимо выполнить следующие действия:

1. Перейти на панель настроек объекта **СКУД/ОПС Honeywell**.

2. Нажать на кнопку **Синхронизировать оборудование**.

Синхронизация конфигурации завершена

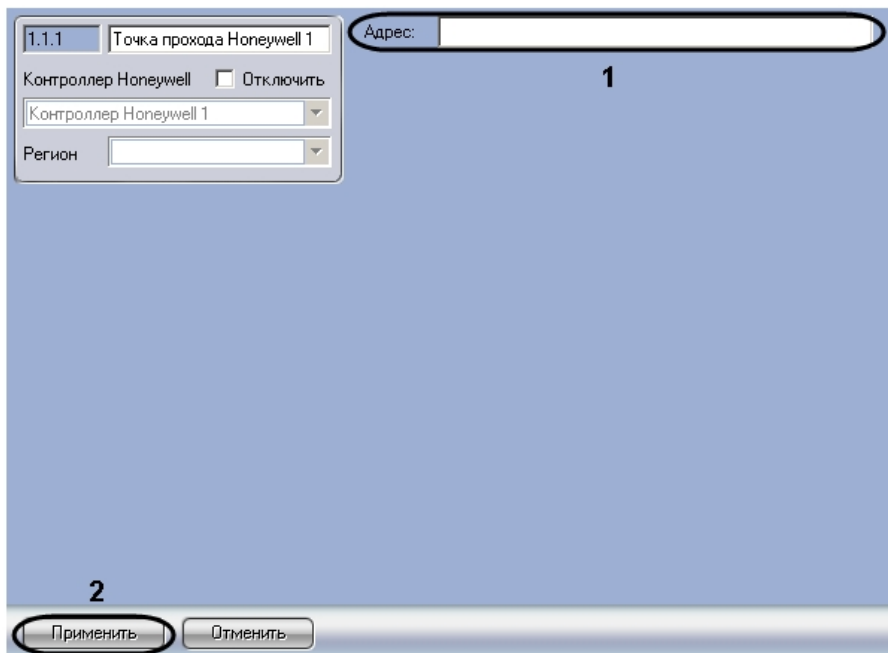
Настройка подключенных устройств СКУД/ОПС HoneyWell (WIN-PAK CS)

Все устройства СКУД/ОПС *HoneyWell (WIN-PAK CS)* (контроллеры, точки доступа и линии связи) имеют в ПК *ACFA Intellect* единственную настройку – адрес. Адрес назначается устройству при автоматическом построении дерева объектов (см. раздел [Автоматическое построение дерева объектов модуля интеграции HoneyWell \(WIN-PAK CS\)](#)). Не рекомендуется изменять адреса устройств.

Изменение адреса устройства осуществляется на панели его настроек.

Для изменения адреса устройства необходимо выполнить следующие действия:

1. Перейти на панель настроек устройства, адрес которого требуется изменить.



2. Ввести новый адрес устройства в поле **Адрес (1)**.
3. Нажать на кнопку **Применить (2)**.

Изменение адреса устройства завершено.

Работа с модулем интеграции HoneyWell (WIN-PAK CS)

Общие сведения о работе с модулем HoneyWell (WIN-PAK CS)

Для работы с модулем интеграции *HoneyWell (WIN-PAK CS)* используются следующие интерфейсные объекты:

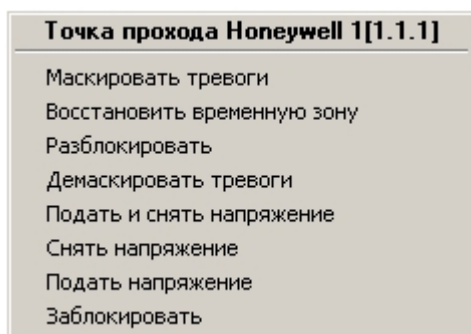
1. **Карта;**
2. **Протокол событий.**

Сведения по настройке данных интерфейсных объектов приведены в документах [ПК Интеллект: Руководство Администратора](#).

Работа с интерфейсными объектами подробно описана в документе [ПК Интеллект: Руководство Оператора](#).

Управление точкой прохода HoneyWell

Управление точкой прохода *HoneyWell* осуществляется в интерактивном окне **Карта** с использованием функционального меню объекта **Точка прохода HoneyWell**:



Описание команд функционального меню объекта **Точка прохода HoneyWell** представлено в таблице.

Команда функционального меню	Выполняемая функция
------------------------------	---------------------

Маскировать тревоги	Отключить протоколирование тревожных событий в окне Протокол событий .
Восстановить временную зону	Перевод точки прохода в нормальный режим
Разблокировать	Снятие блокировки с точки прохода
Демаскировать тревоги	Включить протоколирование тревожных событий в окне Протокол событий .
Подать и снять напряжение	Открытие точки прохода на указанный в ПО производителя период времени
Снять напряжения	Закрытие точки прохода
Подать напряжение	Открытие точки прохода
Заблокировать	Блокировка точки прохода