



Руководство по настройке и работе с
модулем интеграции DSC

1. Введение в Руководство по настройке и работе с модулем интеграции DSC . . .	3
2. Поддерживаемое оборудование и лицензирование модуля DSC	3
3. Настройка модуля интеграции ОПС DSC	3
3.1 Порядок настройки модуля интеграции ОПС DSC	4
3.2 Настройка подключения модуля ОПС DSC к программному комплексу ACFA Intellect	4
3.3 Построение дерева объектов модуля интеграции ОПС DSC	4
4. Работа с модулем интеграции ОПС DSC	6
4.1 Управление контроллером DSC	6
4.2 Управление разделом DSC	6
4.3 Управление зоной DSC	7

Введение в Руководство по настройке и работе с модулем интеграции DSC

На странице:

- Назначение документа
- Общие сведения о модуле интеграции ОПС DSC

Назначение документа

Документ *Руководство по настройке и работе с модулем интеграции контроллера ОПС DSC* является справочно-информационным пособием и предназначен для специалистов по настройке и операторов модуля ОПС DSC. Данный модуль работает в составе подсистемы охранно-пожарной сигнализации, реализованной на базе программного комплекса *ACFA Intellect*.

В данном Руководстве представлены следующие материалы:

1. общие сведения о модуле интеграции ОПС DSC;
2. настройка модуля интеграции ОПС DSC;
3. работа с модулем интеграции ОПС DSC.

Общие сведения о модуле интеграции ОПС DSC

Модуль интеграции ОПС DSC является компонентом ОПС, реализованной на базе ПК *ACFA Intellect*, и предназначен для обработки информации, поступающей от контроллера DSC (производитель DSC);



Примечание.

Подробные сведения о контроллере *DSC PC-1864* приведены в руководстве по эксплуатации данного устройства.

Перед началом работы с модулем интеграции ОПС DSC необходимо установить контроллер на охраняемый объект и сконфигурировать его с помощью клавиатуры или в программном обеспечении производителя *DLS 5*.

Поддерживаемое оборудование и лицензирование модуля DSC

Производитель	3301 Langstaff Road Concord, Ontario, Canada тел.: (905) 760-3000 факс: (905) 760-3004 http://www.dsc.com/
Тип интеграции	Протокол низкого уровня
Подключение оборудования	COM порт

Поддерживаемое оборудование

Оборудование	Назначение	Характеристика
DSC PC-1864	Контрольная панель	8 встроенных зон 8 разделов 95 пользовательских кодов 500 событий шаблонное программирование

Защита модуля

За 1 раздел и зону.

Настройка модуля интеграции ОПС DSC

Порядок настройки модуля интеграции ОПС DSC

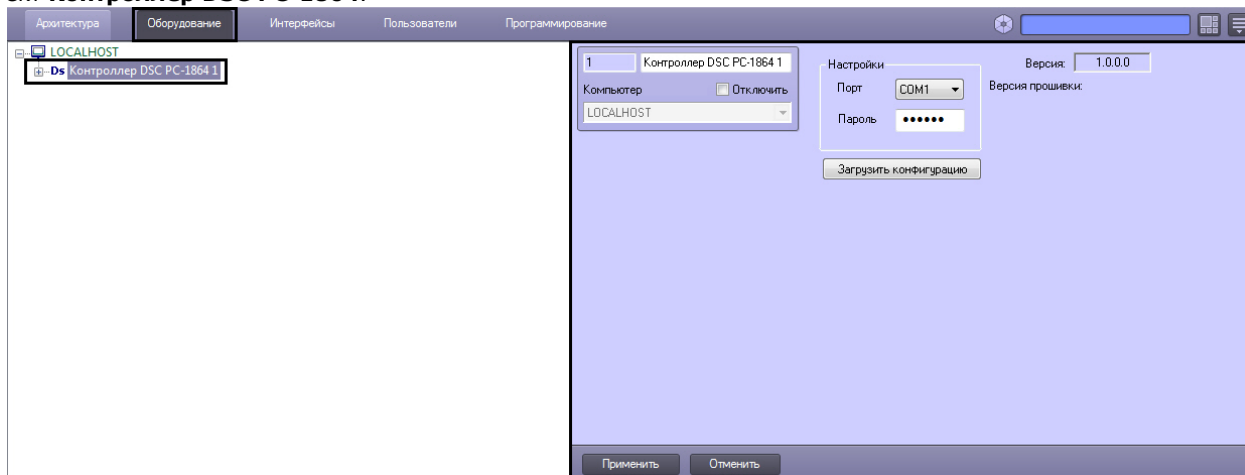
Настройка модуля интеграции *ОПС DSC* производится в следующей последовательности:

1. Настройка подключения модуля *ОПС DSC* к программному комплексу *ACFA Intellect*.
2. Построение дерева объектов модуля интеграции *ОПС DSC*.

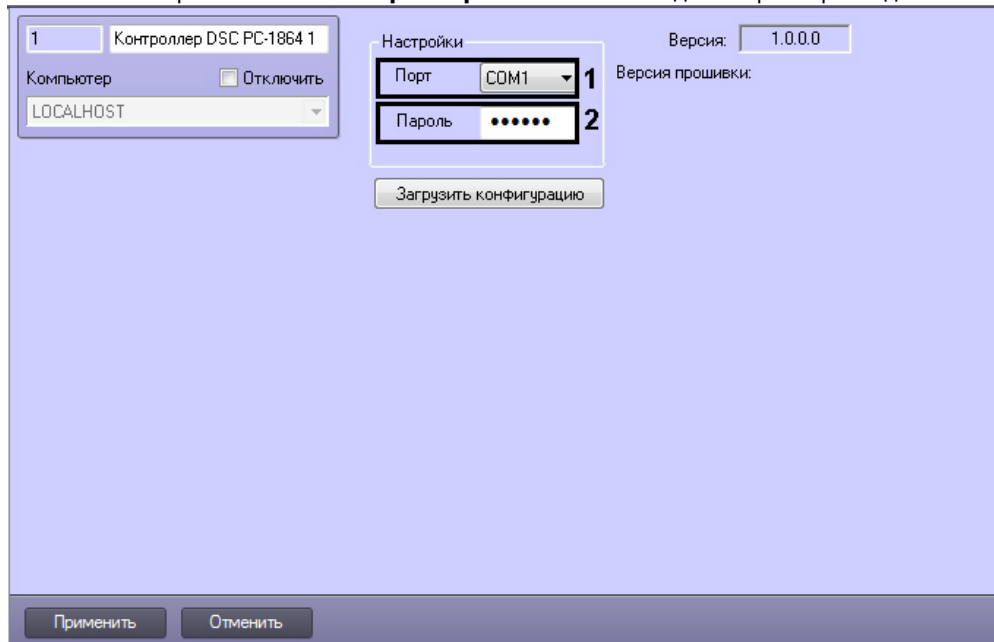
Настройка подключения модуля ОПС DSC к программному комплексу ACFA Intellect

Настройка подключения модуля *ОПС DSC* к программному комплексу *ACFA Intellect* осуществляется следующим образом:

1. Создать на базе объекта **Компьютер** на вкладке **Оборудование** диалогового окна **Настройка системы** объект **Контроллер DSC PC-1864**.



2. На панели настроек объекта **Контроллер DSC PC-1864** задать параметры подключения:



- a. Из раскрывающегося списка **Порт** выбрать номер порта подключения к Серверу *ACFA Intellect* (1).
- b. В поле **Пароль** ввести пароль для связи контроллера и программного комплекса *ACFA Intellect* (2).
Пароль задается при конфигурировании контроллера.

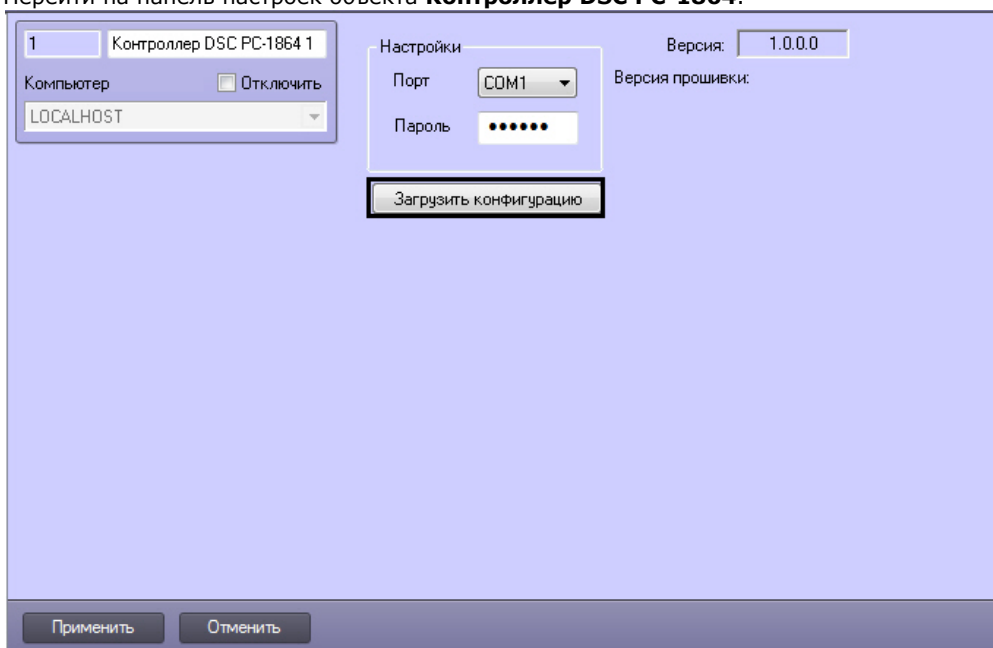
3. Нажать кнопку **Применить**.

Настройка подключения модуля *ОПС DSC* к программному комплексу *ACFA Intellect* завершена.

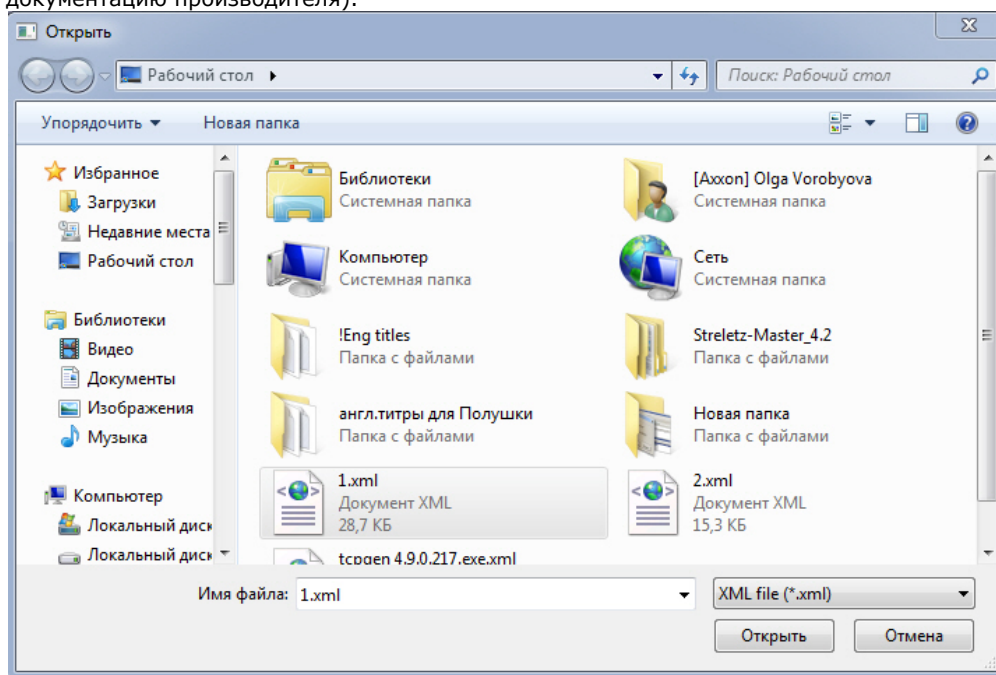
Построение дерева объектов модуля интеграции ОПС DSC

Для построения дерева объектов модуля интеграции *ОПС DSC* необходимо:

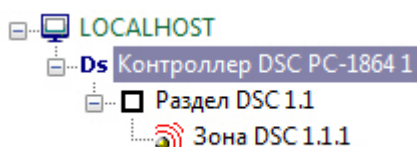
1. Перейти на панель настроек объекта **Контроллер DSC PC-1864**.



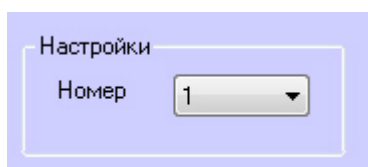
2. Нажать кнопку **Загрузить конфигурацию**. В открывшемся окне выбрать .xml файл, соответствующий нужной конфигурации и нажать кнопку **Открыть**. Файл с конфигурацией создается в программном обеспечении производителя *DLS 5* на вкладке **Зоны** при нажатии кнопки **Экспорт** (см. справочную документацию производителя).



В результате будет построено дерево объектов модуля интеграции *ОПС DSC*.



Для корректной инициализации раздела или зоны необходимо указать верный адрес на панели настроек соответствующего объекта.



**Примечание.**

В модуле интеграции *ОПС DSC* возможно создать до 8 объектов **Раздел** и до 64 объектов **Зона**.

Работа с модулем интеграции ОПС DSC

Для работы с модулем интеграции ОПС DSC в ПК *ACFA Intellect* используются следующие интерфейсные объекты:

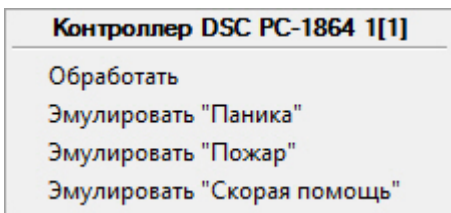
1. **Карта;**
2. **Протокол событий.**

Сведения по настройке интерфейсных объектов **Протокол Событий** и **Карта** приведены в документе *ПК Интеллект. Руководство Администратора*.

Работа с интерфейсными объектами **Протокол Событий** и **Карта** подробно описана в документе *ПК Интеллект. Руководство Оператора*.

Управление контроллером DSC

Управление контроллером *DSC* осуществляется в интерактивном окне **Карта** с использованием функционального меню объекта **Контроллер DSC PC-1864**.

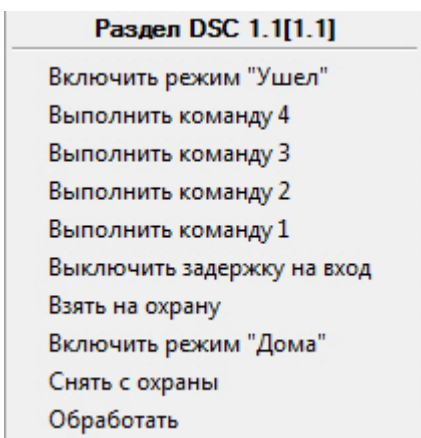


Описание команд функционального меню данного объекта приведено в таблице.

Команда	Описание команды
Обработать	Обрабатывает тревогу
Эмулировать "Паника"	Отправляет команду "Паника" на пульт управления
Эмулировать "Пожар"	Отправляет команду "Пожар" на пульт управления
Эмулировать "Скорая помощь"	Отправляет команду "Скорая помощь" на пульт управления

Управление разделом DSC

Управление разделом *DSC* осуществляется в интерактивном окне **Карта** с использованием функционального меню объекта **Раздел DSC**.



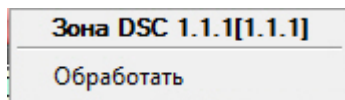
Описание команд функционального меню данного объекта приведено в таблице.

Команда	Описание команды
Включить режим "Ушел"	Ставит раздел на охрану, когда включается задержка на выход через зону прохода
Выполнить команду 4	Включает выход, запрограммированный на управление командой 4
Выполнить команду 3	Включает выход, запрограммированный на управление командой 3

Выполнить команду 2	Включает выход, запрограммированный на управление командой 2
Выполнить команду 1	Включает выход, запрограммированный на управление командой 1
Выключить задержку на вход	Отключает задержку на вход
Взять на охрану	Ставит раздел на охрану
Включить режим "Дома"	Ставит раздел на охрану за исключением определенных зон
Снять с охраны	Снимает раздел с охраны
Обработать	Обрабатывает тревогу

Управление зоной DSC

Управление зоной *DSC* осуществляется в интерактивном окне **Карта** с использованием функционального меню объекта **Зона DSC**.



Функциональное меню данного объекта позволяет обрабатывать тревогу при помощи команды **Обработать**.